

Voorgevel
1:100

Achtergevel
1:100

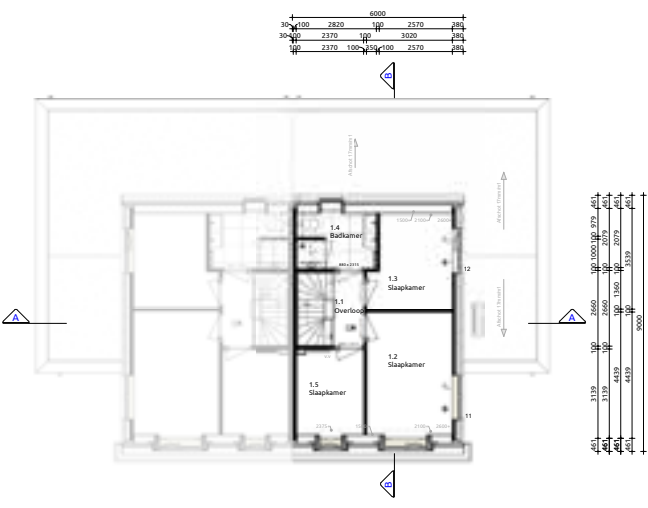
Rechtegevel
1:100



Begane grond
1:100

Trap naar eerste verdieping
Trap voldoet aan paragraaf 2.2.4 (veilig overbruggen van hoogteverschillen) uit het bouwbesluit
Opbouw 15 stuks
Aantrede 15 stuks
Minimale vrije hoogte boven trap > 220 mm
Hoogte trapoplegging > 800mm en < 1000mm conform bouwbesluit
Indien van toepassing trap voldoet aan klasse T3 van de in de NEN 1775 bedoelde bijlage tot brandveiligheidsplan
Bovenste trede sluit aan op vloer van minimaal 0.8x0.8m conform bouwbesluit

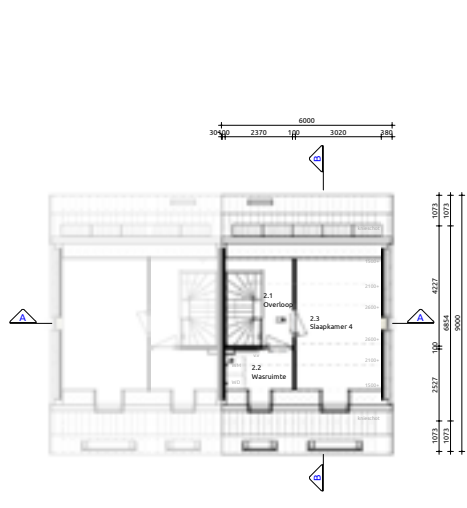
Maatvoering
Maatvoering van binnenmuren zijn casco maten, hierop is een tolerantie van toepassing. De dikte van de afwerklaag is hierbij niet meegerekend.



Eerste verdieping
1:100

Trap naar tweede verdieping
Trap voldoet aan paragraaf 2.2.4 (veilig overbruggen van hoogteverschillen) uit het bouwbesluit
Opbouw 15 stuks
Aantrede 15 stuks
Minimale vrije hoogte boven trap > 220 mm
Hoogte trapoplegging > 800mm en < 1000mm conform bouwbesluit
Indien van toepassing trap voldoet aan klasse T3 van de in de NEN 1775 bedoelde bijlage tot brandveiligheidsplan
Bovenste trede sluit aan op vloer van minimaal 0.8x0.8m conform bouwbesluit

Maatvoering
Maatvoering van binnenmuren zijn casco maten, hierop is een tolerantie van toepassing. De dikte van de afwerklaag is hierbij niet meegerekend.



Tweede verdieping
1:100

Gebruiksoppervlakten			
Nr	Naam	Gebruiksfunctie	GO
0.1	Begane grond	Woonfunctie	82.85 m²
0.4	Berging	Overige gebruiksfunctie	7.27 m²
1.1	1e verdieping	Woonfunctie	42.85 m²
2.1	2e verdieping	Woonfunctie	23.39 m²
Totaal			156.36 m²

Bruto vloeroppervlakte			
Nr	Naam	Gebruiksfunctie	BVO
0.1	Begane grond	Woonfunctie	105.20 m²
1.1	1e verdieping	Woonfunctie	54.66 m²
2.1	2e verdieping	Woonfunctie	47.66 m²
Totaal			207.52 m²

Inhoud/ Bebouwde oppervlakten		
Code/omsch.	Inhoud (m³)	Oppervlakte (m²)
1. Hoofdfgebouw	444	54.00
2. Voorgebouw	173	48.85
3. Dakkapellen	1	102.85
Inhoud totaal:		

Verblijfsgebieden			
Nr	Naam	Verblijfsgebied	VO
0.4	Verblijfsgebied	Kitchen	20.56 m²
0.5	Verblijfsgebied	Eetkamer	13.78 m²
0.6	Verblijfsgebied	Woonkamer	34.07 m²
1.2	Verblijfsgebied	Slaapkamer 1	12.88 m²
1.3	Verblijfsgebied	Slaapkamer 2	8.16 m²
1.5	Verblijfsgebied	Slaapkamer 3	7.81 m²
2.3	Verblijfsgebied	Slaapkamer 4	8.70 m²
Totaal			106.10 m²

Ventilatie Tweeër middels ventilatorroosters, afvoer middels MV-BOX

Renvooi			
Gevelmetalwerk	L3288	Grijzbruin gecoat	Handvorm waalformaat
Gevelmetalwerk plaat	L0688	Anticraak	Handvorm waalformaat
Gevelkozijnen	Hardhout	RAL 7021 Zwartgrijs	Platvol grijs
Ramen	Hardhout	RAL 7021 Zwartgrijs	Platvol grijs
Deuren	Hardhout	RAL 7021 Zwartgrijs	Platvol grijs
Wolvenramen	Hardhout	Natuurlijk	Platvol grijs
Dakpannen	Natuurlijk	Zwart	Platvol grijs
Hemeltwaterafvoer	Zink	Natuurlijk	Platvol grijs
Dakrandafwerking	Zink kraal	Natuurlijk	Platvol grijs
Roelbeelden	Western Red Cedar	RAL 7021 Zwartgrijs	Platvol grijs
Buitenplafond	Cuut	Multiplaat	Platvol grijs



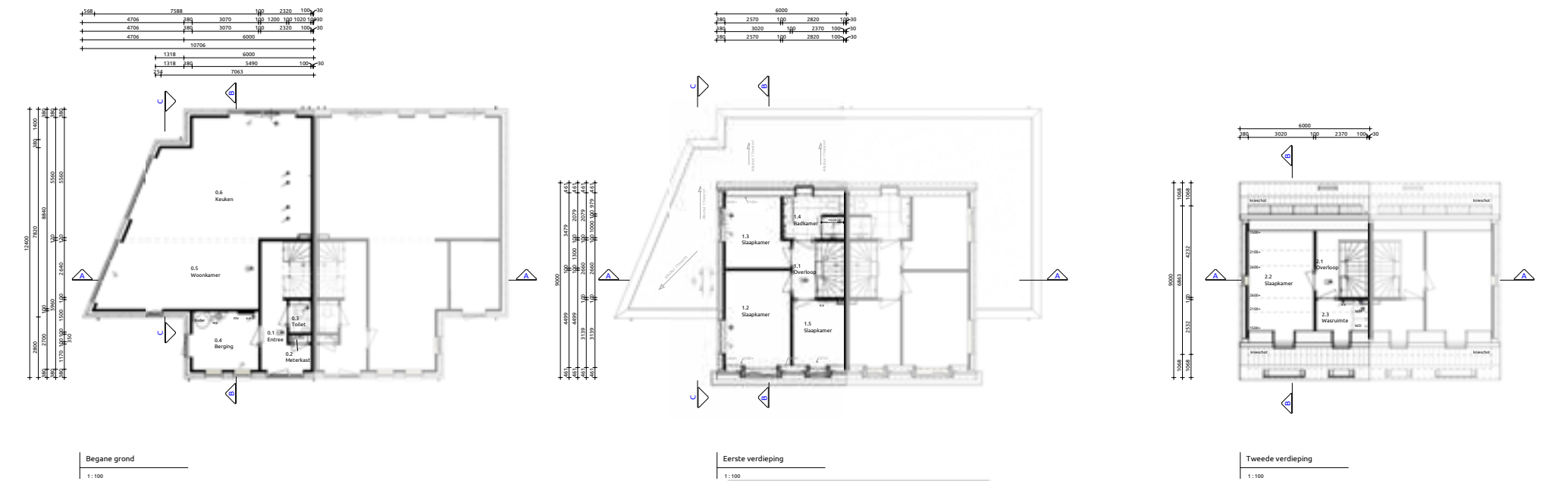
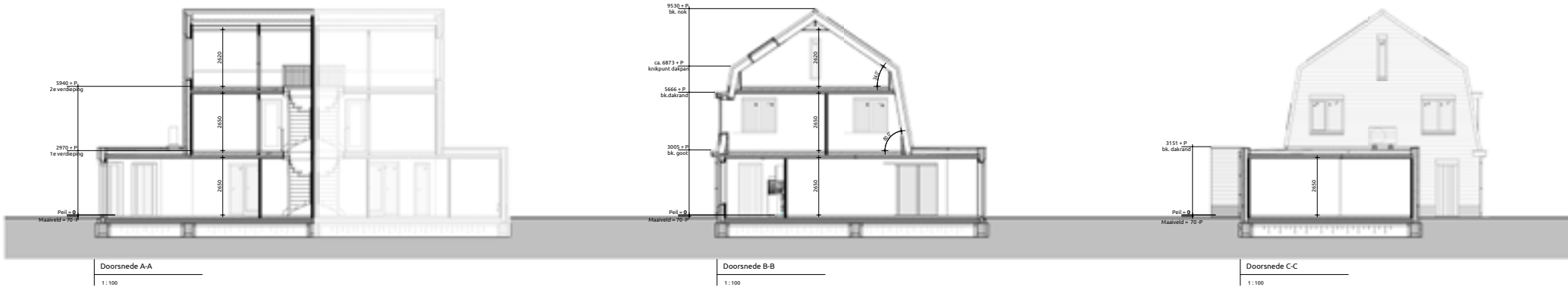
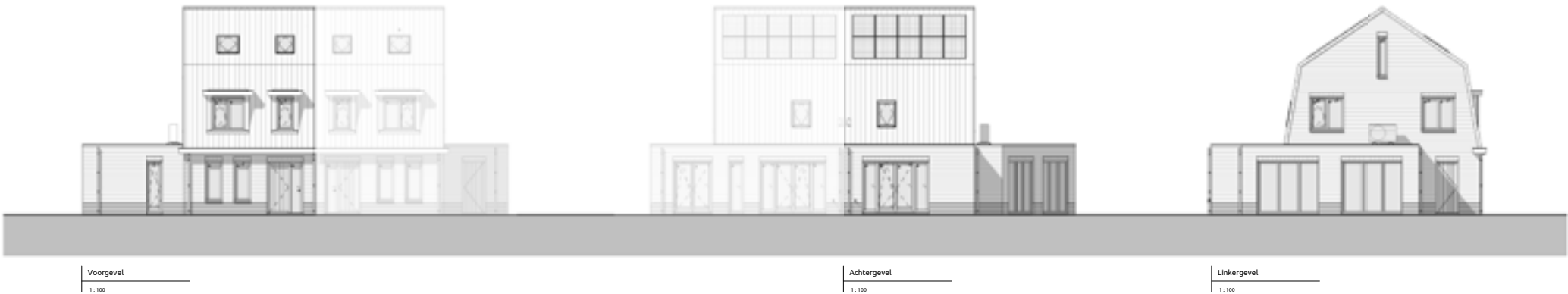
Situatie



HENDRICKSHOF	
Project:	Hendrickshof
Bouwlocatie:	Hendrik Soeteboomstraat 36 te Amsterdam
Datum getekend:	20-09-2025
Tekeningnummer:	VB-01
Projectnummer:	21-0094-1

RAMÓN MOSSEL MAKELAARDIJ O.G.	LIVINGSTONE
---	--------------------





Trap naar eerste verdieping
Trap voldoet aan artikel 4.2.4 (veilig overbruggen van hoogte verschillen) uit het bouwbesluit.
Opbrede 16 stuks
Aanzetde 15 stuks
Minimale vrije hoogte boven trap : 220 mm conform bouwbesluit
Hoogte trapoploping : 2.300mm en 1000mm conform bouwbesluit
Indien van toepassing trap voldoet aan klasse T3 van de in de NEN 1775 bedoelde bijlage tot brandveiligplanting
Bovenste trede sluit aan op vloer van minimaal 0.80.Bm conform bouwbesluit

Maatvoering
Maatvoering van binnenwanden zijn casco maten, hierop is een tolerantie van toepassing. De dikte van de afwerklaag is hierbij niet meegenomen.

Trap naar tweede verdieping
Trap voldoet aan artikel 4.2.4 (veilig overbruggen van hoogte verschillen) uit het bouwbesluit.
Opbrede 16 stuks
Aanzetde 15 stuks
Minimale vrije hoogte boven trap : 220 mm conform bouwbesluit
Hoogte trapoploping : 2.300mm en 1000mm conform bouwbesluit
Indien van toepassing trap voldoet aan klasse T3 van de in de NEN 1775 bedoelde bijlage tot brandveiligplanting
Bovenste trede sluit aan op vloer van minimaal 0.80.Bm conform bouwbesluit

Maatvoering
Maatvoering van binnenwanden zijn casco maten, hierop is een tolerantie van toepassing. De dikte van de afwerklaag is hierbij niet meegenomen.

Trap naar derde verdieping
Trap voldoet aan artikel 4.2.4 (veilig overbruggen van hoogte verschillen) uit het bouwbesluit.
Opbrede 16 stuks
Aanzetde 15 stuks
Minimale vrije hoogte boven trap : 220 mm conform bouwbesluit
Hoogte trapoploping : 2.300mm en 1000mm conform bouwbesluit
Indien van toepassing trap voldoet aan klasse T3 van de in de NEN 1775 bedoelde bijlage tot brandveiligplanting
Bovenste trede sluit aan op vloer van minimaal 0.80.Bm conform bouwbesluit

Maatvoering
Maatvoering van binnenwanden zijn casco maten, hierop is een tolerantie van toepassing. De dikte van de afwerklaag is hierbij niet meegenomen.

Gebruiksoppervlaken				Verblijfsgebieden			
Nr	Naam	Gebruiksfunctie	GO	Cw	Soort ruimte	Naam	Verblijfsgebied
0.1	Begane grond	Woonfunctie	18,67 m²	0.1	Verblijfsruimte	Woonkamer	1
0.4	Berging	Overige gebruiksfunctie	8,29 m²	0.4	Verblijfsruimte	Kruken	1
1.1	1e verdieping	Woonfunctie	42,85 m²	1.2	Verblijfsruimte	Slaapkamer 1	2
1.2	2e verdieping	Woonfunctie	25,39 m²	1.3	Verblijfsruimte	Slaapkamer 2	2
Totaal			155,30 m²	1.4	Verblijfsruimte	Slaapkamer 3	2
				2.1	Verblijfsruimte	Slaapkamer 4	3
				Totaal			102,40 m²

Bruto vloeroppervlakte			
Nr	Naam	Gebruiksfunctie	BVO
0.1	Begane grond	Woonfunctie	99,10 m²
1.1	1e verdieping	Woonfunctie	64,00 m²
1.2	2e verdieping	Woonfunctie	47,60 m²
Totaal			210,70 m²

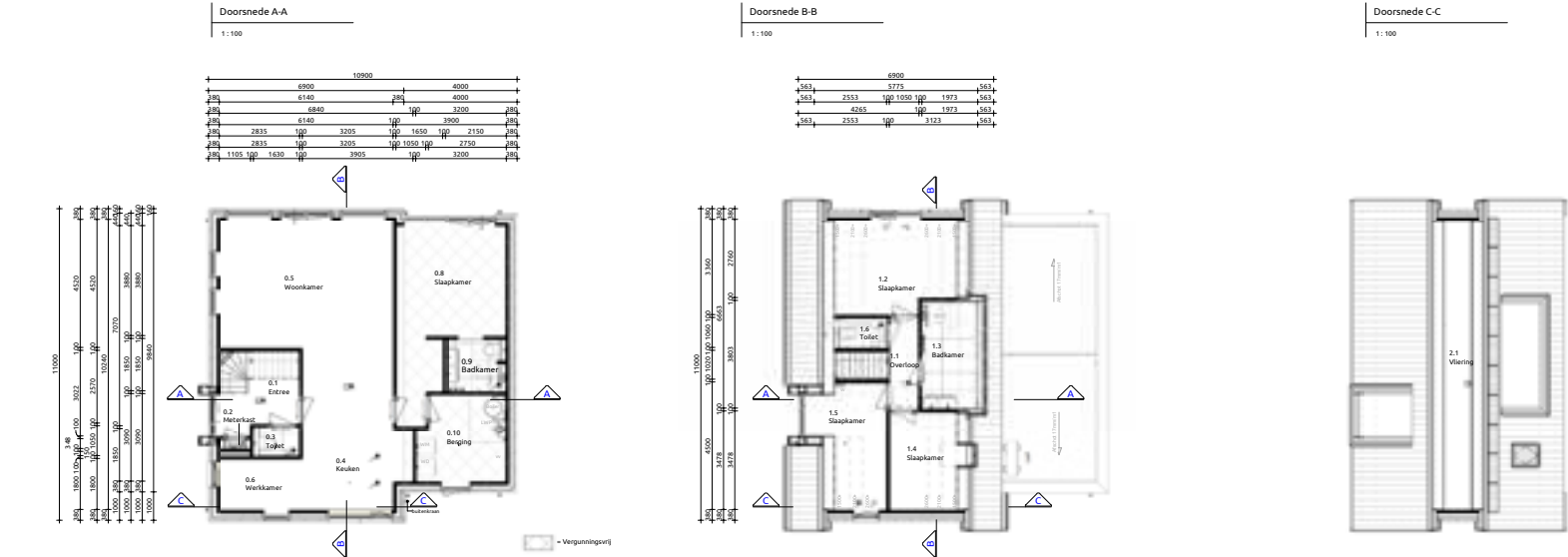
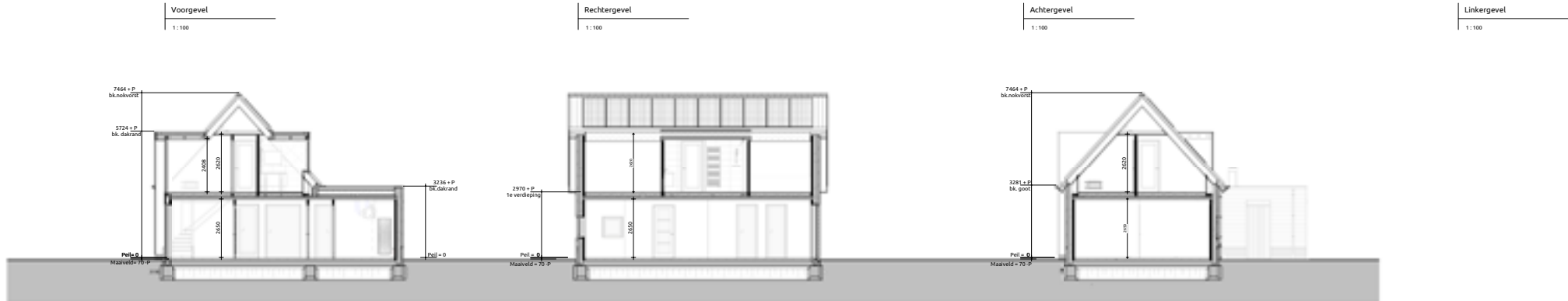
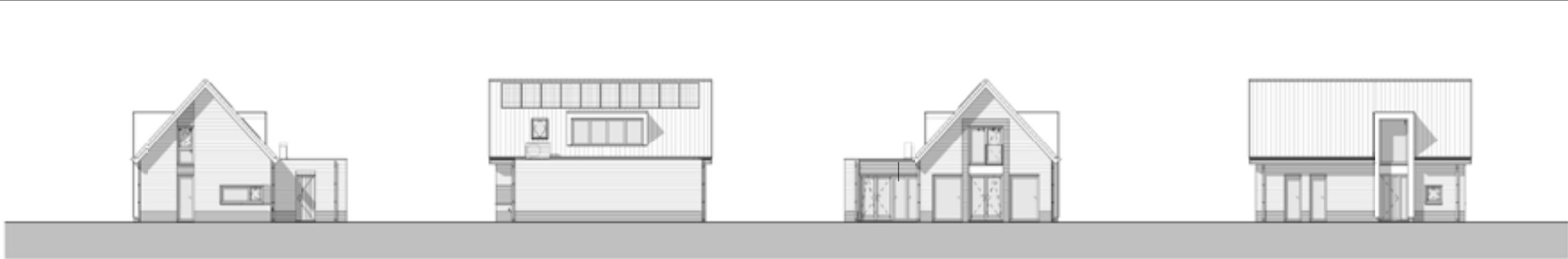
Inhoud/ Bebouwd oppervlaken			
Onderdeel	Inhoud (m³)	Oppervlakte (m²)	
1. Hoofdgebouw	444	54,00	
2. Vergoedingsover	160	45,10	
3. Dakkapellen	1	99,10	
Inhoud totaal:	605		



Verkoopstekening	
Plattegronden, gevels, doorsneden	
Project:	Hendrickshof
Bouwlocatie:	Hendrik Soetboomstraat 46 te Amsterdam
Datum getekend:	20-09-2025
Tekeningnummer:	VB-01
Projectnummer:	21-0094-4

RAMÓN MOSSEL
MAKELAARDIJ O.G.





Gebruiksoppervlakten			
Nr	Naam	Gebruiksfunctie	GO
0.1	Begane grond	Woonfunctie	98.85 m²
1.1	1e verdieping	Woonfunctie	49.59 m²
Totaal			148.44 m²

Verblijfsgebieden			
Nr	Soort ruimte	Naam	Verblijfsgebied
0.4	Verblijfsruimte	Koude	18.27 m²
0.5	Verblijfsruimte	Woonkamer	27.88 m²
0.6	Verblijfsruimte	Werkkamer	5.28 m²
Totaal			51.43 m²

Bruto vloeroppervlakte			
Nr	Naam	Gebruiksfunctie	BVO
0.1	Begane grond	Woonfunctie	115.62 m²
1.1	1e verdieping	Woonfunctie	75.90 m²
Totaal			190.92 m²

Inhoud/ Bebouwd oppervlakten			
Nr	Naam	Gebruiksfunctie	BVO
0.1	Begane grond	Woonfunctie	115.62 m²
1.1	1e verdieping	Woonfunctie	75.90 m²
Totaal			190.92 m²

Inhoud/ Bebouwd oppervlakten			
Onderdeel	Inhoud (m³)	Oppervlakte (m²)	
1. Hoofdgebouw	458	75.91	
2. Aanbouw	138	38.12	
3. Ruisdijk	9		
4. Dakkapel	6		
Inhoud totaal:	610	115.03	

Ventilatie			
Twee modellen ventilatietoetsers, afvoer modellen MV-BOX			
Renvooi			
gevelmetalenwerk d=100mm	L3288	Grijs bruin gesuaveerd	Handvorm Waalformaat
gevelmetalenwerk plaat d=100mm	L3288	Anticricket	Handvorm Waalformaat
gevelkozijnen	Hardhout	RAL 7021 Zwartgrijs	Platvoel grijs
Ramen	Hardhout	RAL 7021 Zwartgrijs	Handvorm Waalformaat
Waterslagen	Hardsteen	Natuur	
Salpeters Nedlamp F-10 Pro	Keramisch	Zwart	
Risicobest	Hardhout	RAL 7021 Zwartgrijs	
Reiniger/afvoer	Multiplex	Natuur	
Dakafvoer	Zink	Natuur	
Bouwfout	Western Red Cedar	RAL 7021 Zwartgrijs	
Bouwfout	Multiplex	RAL 7021 Zwartgrijs	



Verkooptekening	
Plattegronden, gevels, doorsneden	
Project:	Hendrickschhof
Bouwlocatie:	Hendrik Soeteboomstraat 40 te Amsterdam
Datum getekend:	20-09-2025
Tekeningnummer:	VB-01
Projectnummer:	21-0094-5



