



Voorgevel
1:100



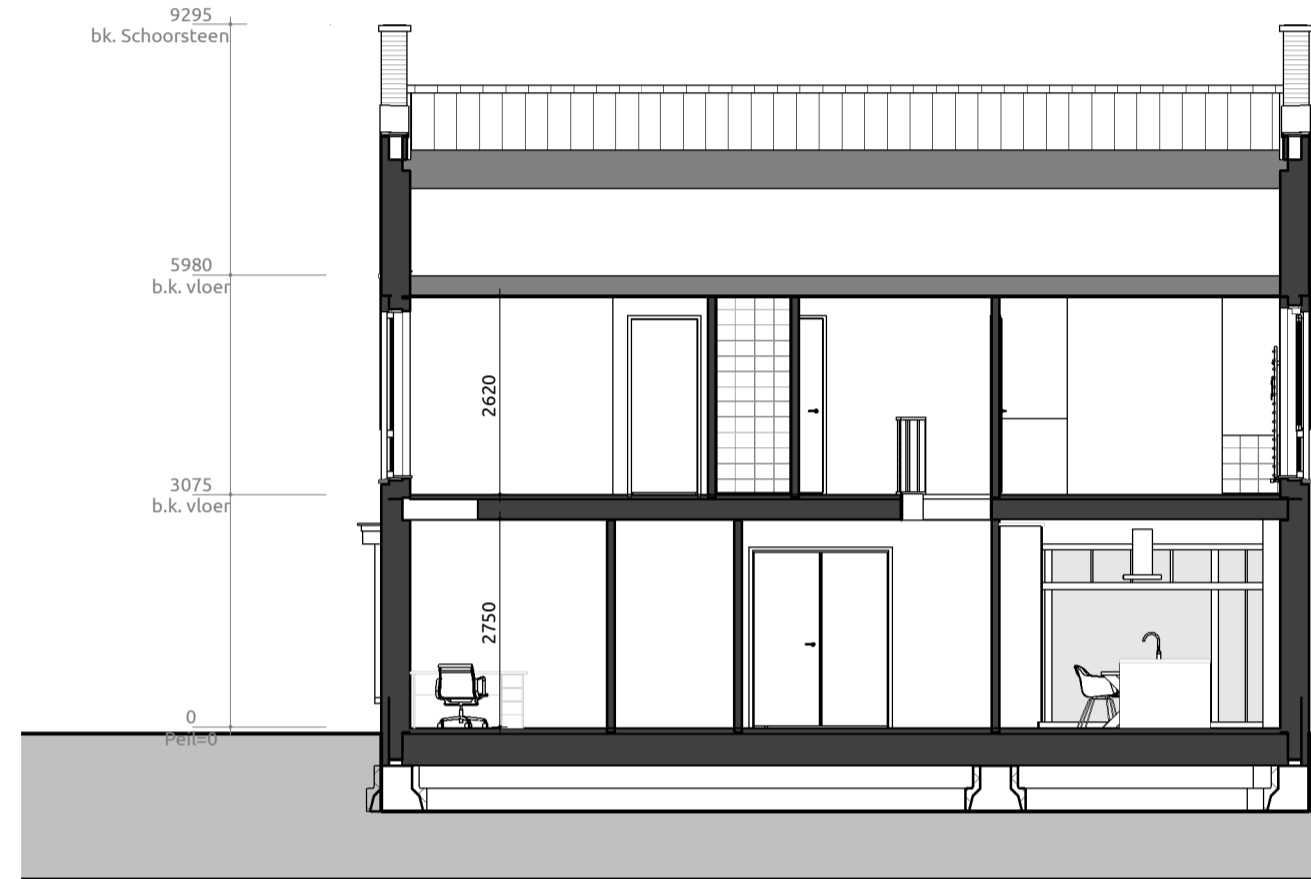
Rechtergevel
1:100



Achtergevel
1:100



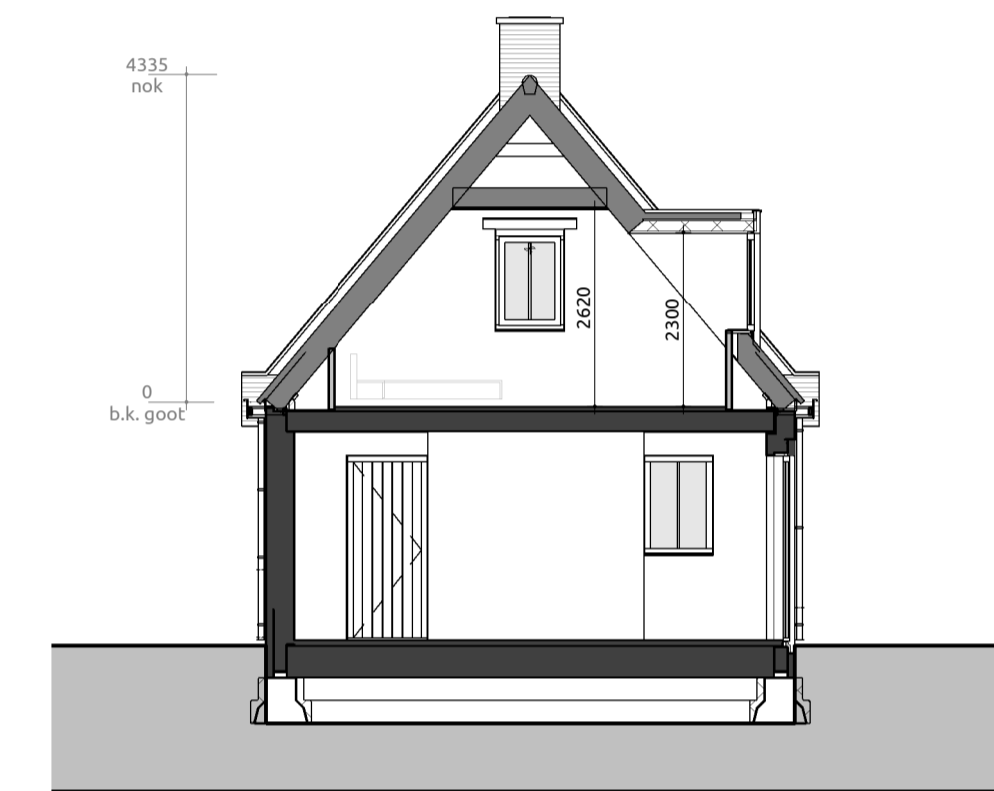
Linkergevel
1:100



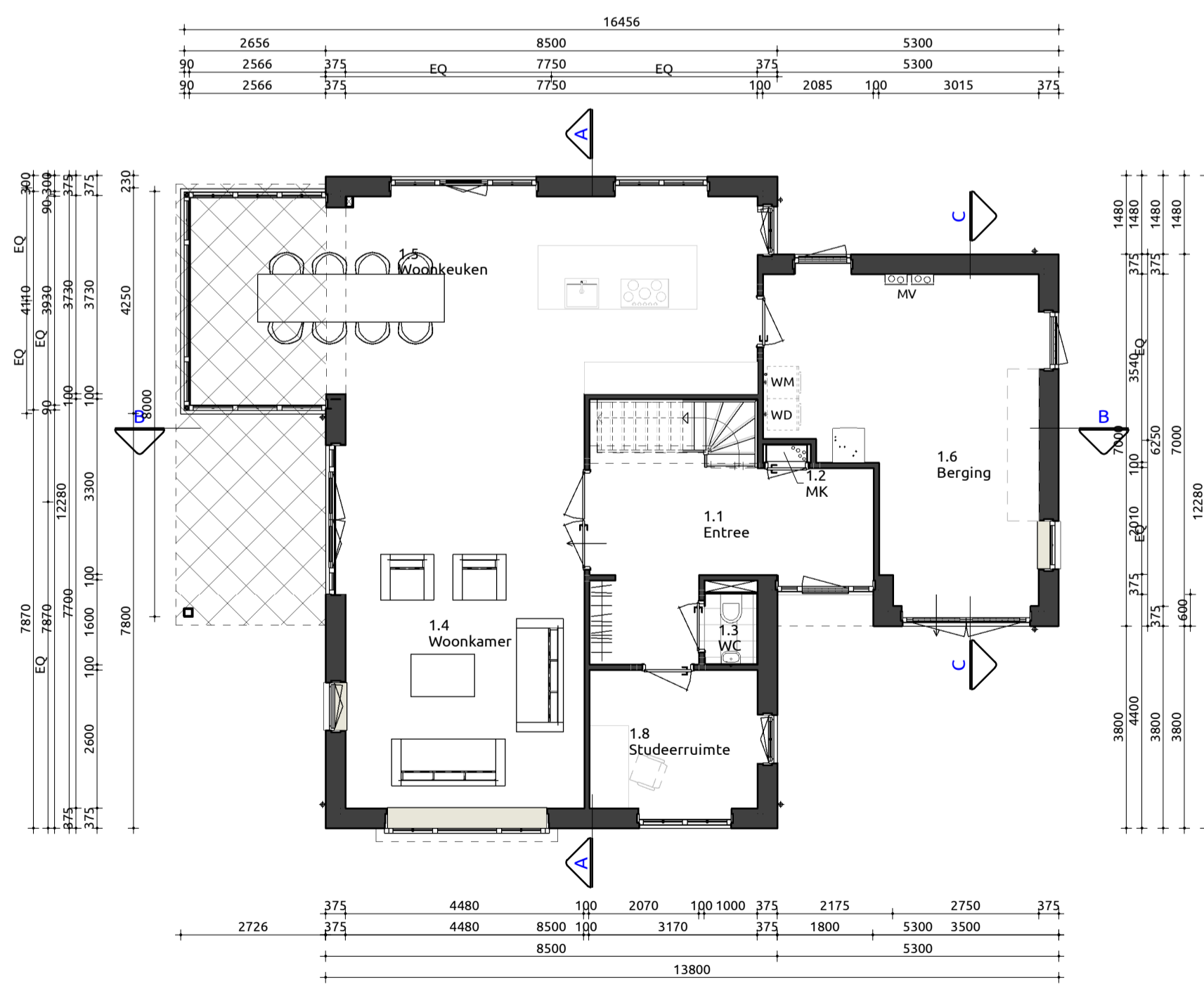
Doorsnede A-A
1:100



Doorsnede B-B
1:100

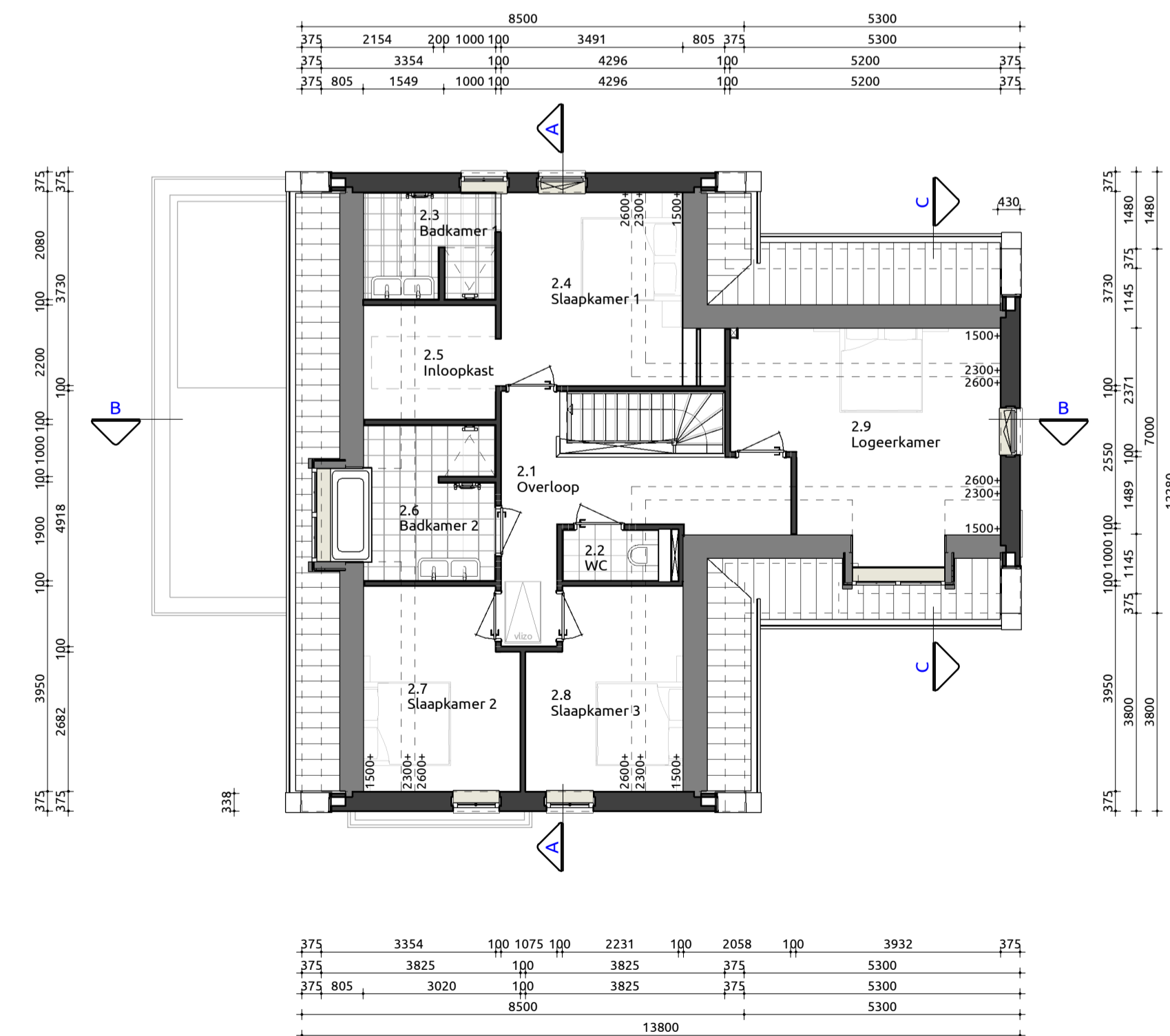


Doorsnede C-C
1:100

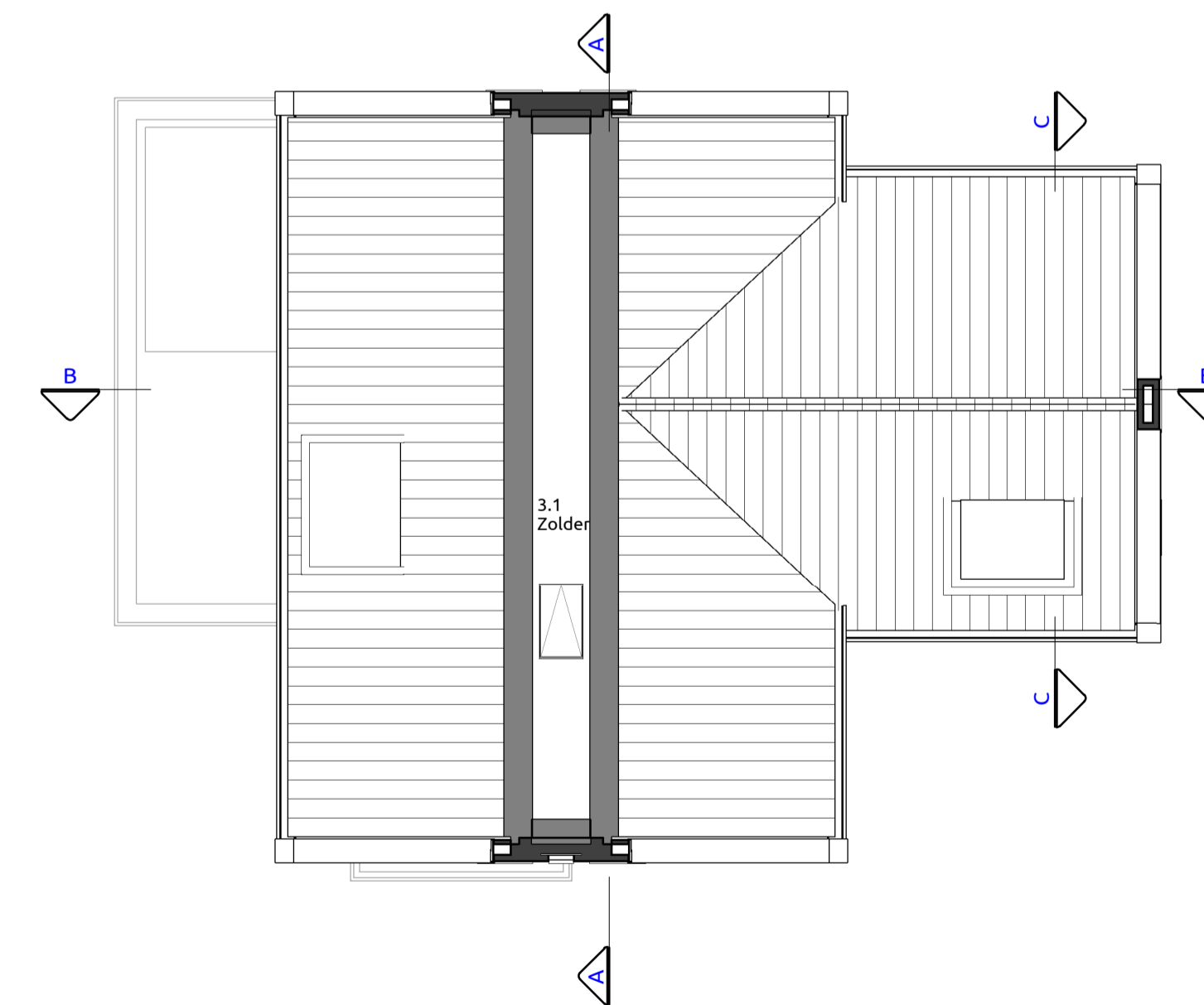


□ = Vergunningsvrij

Begane grond
1:100



Eerste verdieping
1:100



Tweede verdieping
1:100

RENVOOI

GEVEL PLINT	METSELWERK	GRIS GENJANCEERD
GEVEL	GRIS GENJANCEERD	GRIS GENJANCEERD
VOEGWERK PLINT	PLATVOL	GRIS
VOEGWERK HOOFDBOUW	PLATVOL	GRIS
KOZZIJNEN	MERANTI	ANTRACIET GRIS RAL7016
RAMEN	MERANTI	ANTRACIET GRIS RAL7016
ACHTERDEUREN	MERANTI	ANTRACIET GRIS RAL7016
VOORDEUR	MERANTI	ANTRACIET GRIS RAL7016
GARAGEDEUR	MERANTI	ANTRACIET GRIS RAL7016
RAAMDOORBREKSEL	HARDSTEEN	NATUUREL GEZODET
BOEBOORD	WESTERN RED CEDAR	CREMEWIT RAL9001
DAKBEDEKKING	KERAMISCH	ZWART
DIKTRIM	ALUMINIUM	GRIS
HWA	ZINK	GRIS

SYMBOLLEN

- △ = Draai/kiep-raam verplicht vanuit bouwbesluit
- ▲ = (Draai/kiep)-Raam gekozen door opdrachtgever/architect/welstand
- ⊕ = Ventilatie louwen kozijn middels Ducotop rooster
- ⊥ = Doornvalveilig glas
- ⊥ = Screen
- ⊥ = Screen elektrisch bediend
- ⊥ = Rolliuk
- ⊥ = Rolliuk elektrisch bediend

INHOUD

Onderdeel	Inhoud (m3)	Oppervlakte (m2)	GRO m²
1. Inhoud hoofdbouw	960	149,98	233 m²
2. Inhoud erker & veranda (vergunningsvrij)	94	29,06	
3. Inhoud dakopellen	18	0,00	
Inhoud totaal:	1072	179,04	



Vrijstaande woning

Ontworpen door: Livingstone - ir. R.P.M.A.C. Martens

Welstand
Plattegronden, gevels,
doorsneden renvooi, situatie

Opdrachtgever: Erema

Bouwlocatie: Leeuweriklaan, Kavel 4 te Dongen

Datum getekend: 27-11-2019 door: MW

Laatste wijziging: 10-02-2020 door: MW

Tekeningnummer: SB-01

Projectnummer: 19-0614-4

Livingstone - Vossenberg 4 4825 BH Breda
Tel: 076-5735735
Mail: info@livingstone.org
Web: www.livingstone.org