

*Welkom thuis in
Parque Rodenrijzsch*



De kwaliteit van Livingstone

De kwaliteit van Livingstone

Livingstone creëert en realiseert prachtige villa's van hoge kwaliteit. Bij Parque Rodenrijsch is de kwaliteit een samenspel van de toplocatie, de royale kavels met ruime tuin en uiteraard de villa. Architect René Heuvelink heeft prachtige woningen gecreëerd; drie riante villa's met een ruime woonkamer en keuken als basis.

Maar het geheim van kwaliteit is meer dan alleen maar mooie en solide materialen. Onder de kwaliteit van Parque Rodenrijsch valt ook de ruime opzet van de wijk.

In dit boek nemen we u mee in de kwaliteit van Livingstone, zodat u een goed beeld krijgt van de kwaliteit van uw nieuwe woning.



*Welkom thuis in
Parque Rodenrijsch*



Inhoudsopgave

De buitenzijde	04
De gevelkozijnen	08
Het casco	10
De binnenzijde	12
De badkamers en toiletten	14
De duurzame installaties	16

De gevels en de daken

De materiaalkeuze bepaalt voor een belangrijk deel de uitstraling van uw nieuwe woning. Hiervoor hebben wij verschillende pure materialen gekozen. Zoals mooie gevelstenen in een natuurlijke kleur, keramische dakpannen in de kleur zwart engobe. Het schilderwerk wordt uitgevoerd in RAL 7022 en RAL 9010. Ook de keuze voor zinken hemelwaterafvoeren en hardstenen waterslagen zijn hoge kwaliteitskeuzes.



Keramische dakpannen



Dakkapel



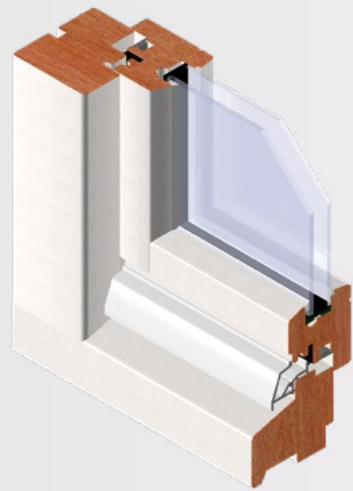


De gevelkozijnen

Deuren en ramen zijn dagelijks in gebruik en moet dus een hoog kwaliteitsniveau bieden. Daarom kiest Livingstone altijd voor gevelkozijnen van fabrikant Hebo uit Hengeveld; kwaliteitskozijnen van deze tijd met een luxe uitstraling. De gevelkozijnen worden uitgevoerd in hardhout, zijn inbraakwerend en voldoen aan weerstandsklasse 2. De bergingsdeur wordt uitgevoerd als enkele openslaande deur en geeft de woning een stijlvolle uitstraling.



Isolerende beglazing



HR++ U-waarde 1,1 W/m².K

Tuindeuren

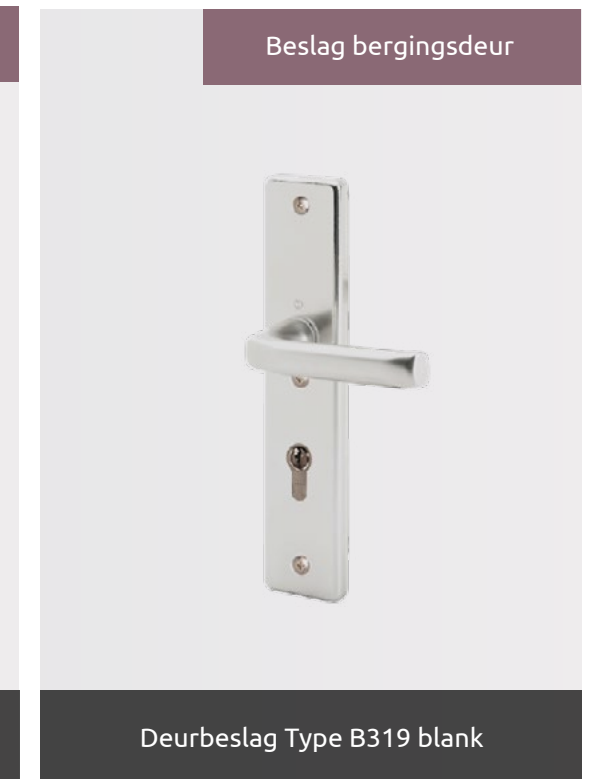
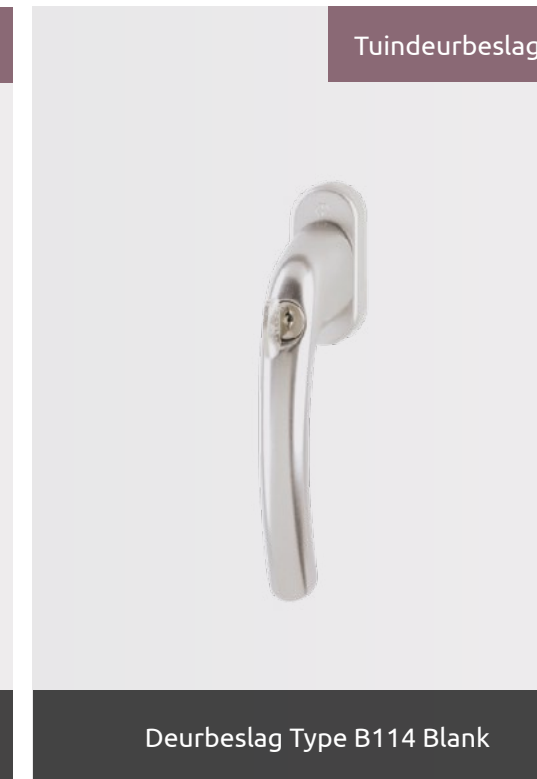


HT 102-258

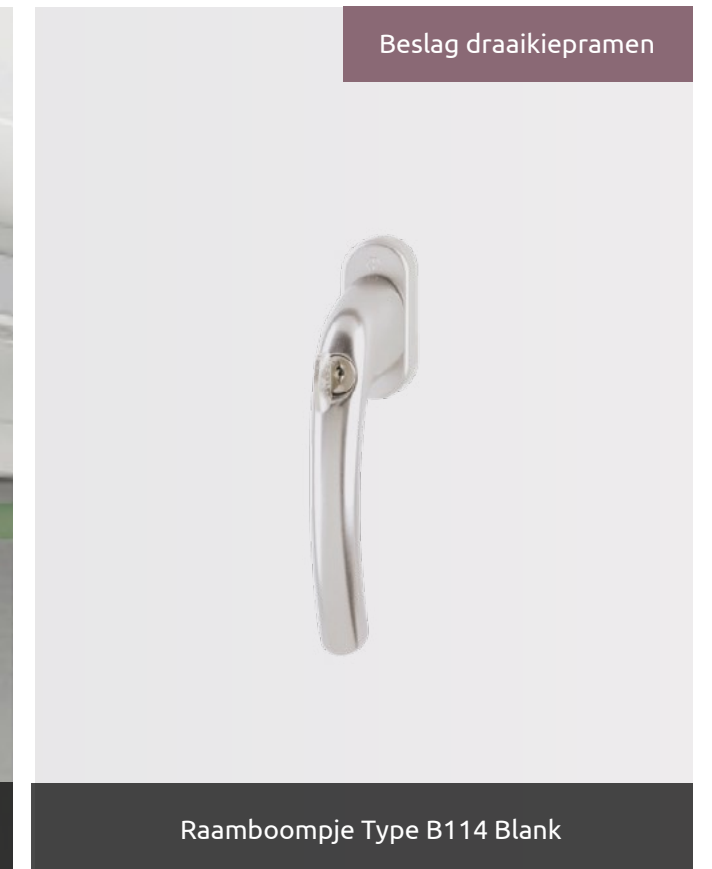
Voordeur



HV-521

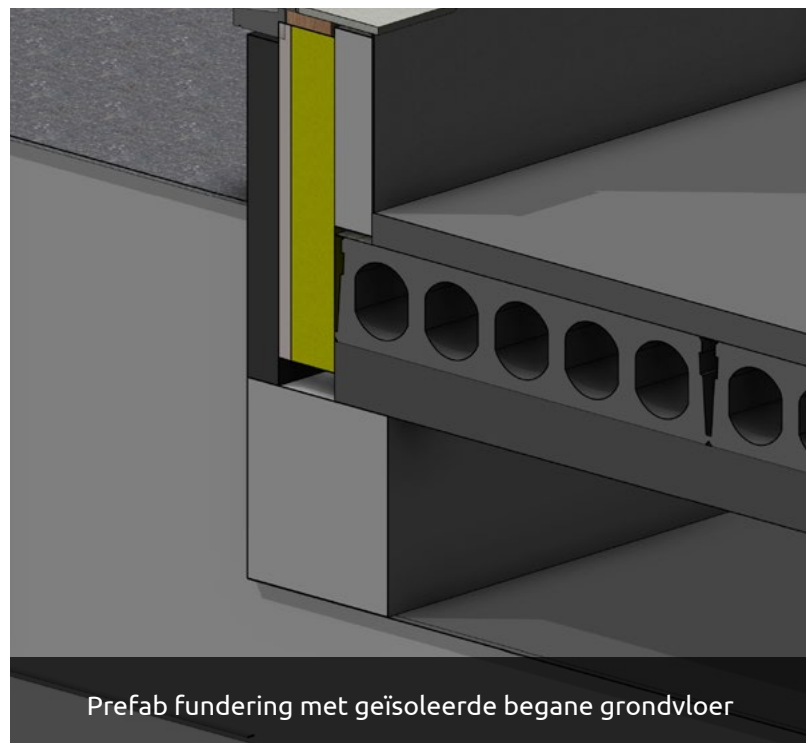
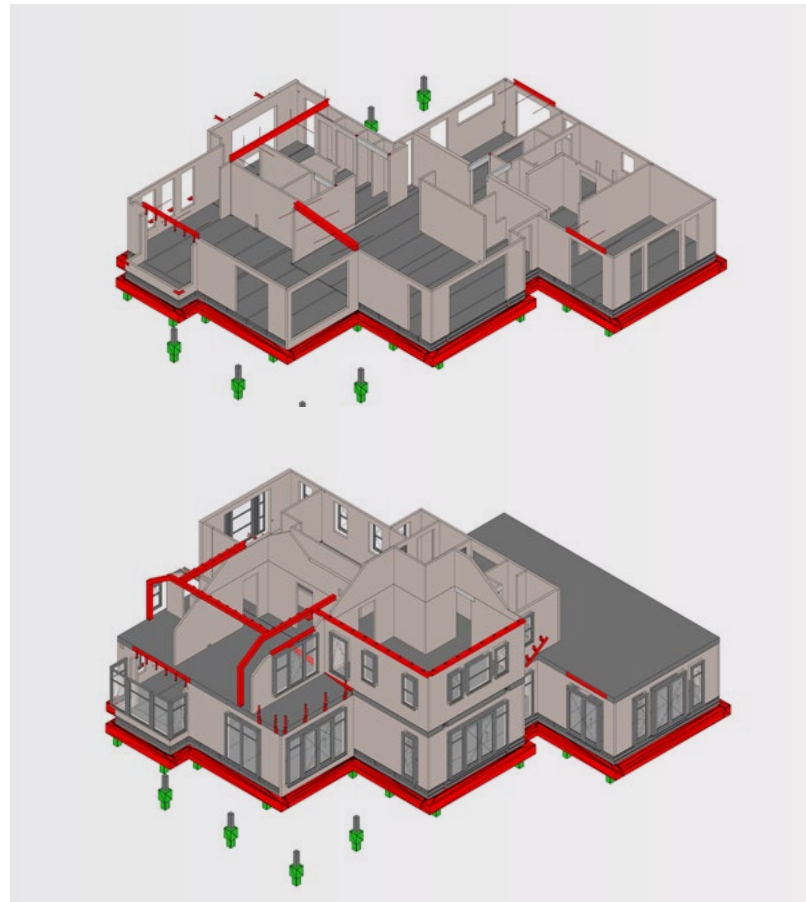


Beslag draaikiepramen

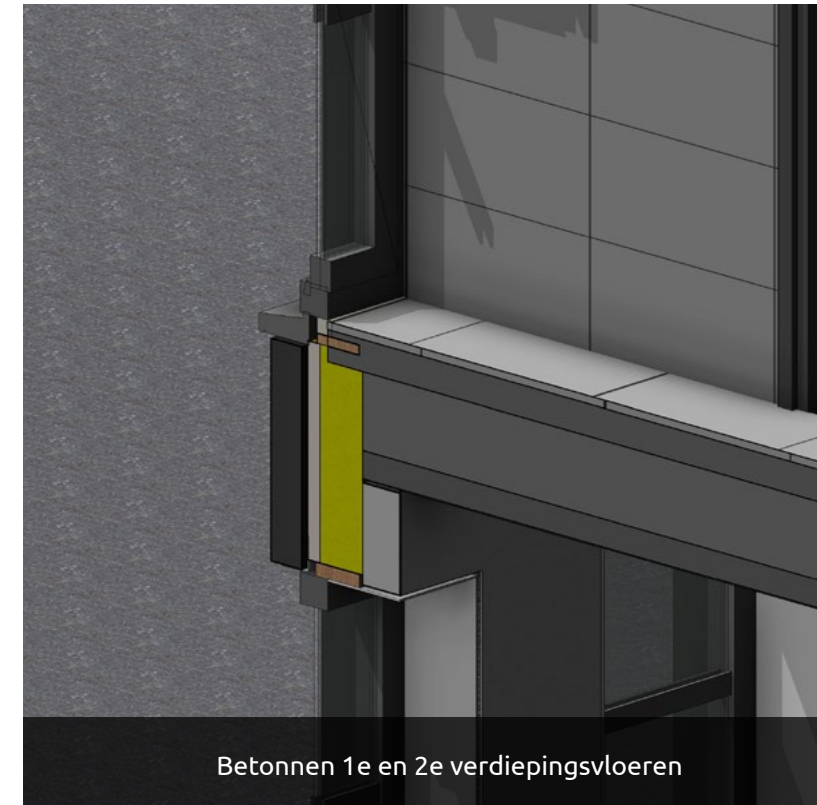


Het casco van de woning

Bij Livingstone engineeren we de villa's altijd volledig in 3D. We werken met vaste leveranciers, waardoor we onze kwaliteit kunnen garanderen. Alle installaties worden in het 3D model ontworpen en het model wordt "as build" opgezet. In de fabriek wordt het casco met alle sparingen en alle (constructieve) voorzieningen voorbereid en geproduceerd. De fundering, vloeren, wanden en ook de kapconstructie worden in een hoge kwaliteit speciaal voor uw woning op maat geproduceerd door de vaste Livingstone partners.



Prefab fundering met geïsoleerde begane grondvloer



Betonnen 1e en 2e verdiepingsvloeren



Geïsoleerde kapconstructie met een Rc-waarde van 6,3 m²/K/W



Betonnen binnenspouwbladen en binnenwanden 100 mm dik

De binnenzijde van de woning

Ook binnen de woning maakt Livingstone gebruik van mooie materialen, zoals hardhouten binnendeurkozijnen, paneeldeuren, RVS deurbeslag, hardhouten trappen, marmer composiet vensterbanken. Altijd kwaliteitsproducten die recht doen aan de uitstraling en het comfort van uw droomvilla!

Deurbeslag



RVS deurbeslag Weekamp Line

Profilering houten paneeldeuren



A1 profilering bij 6511 deuren

Houten paneeldeuren



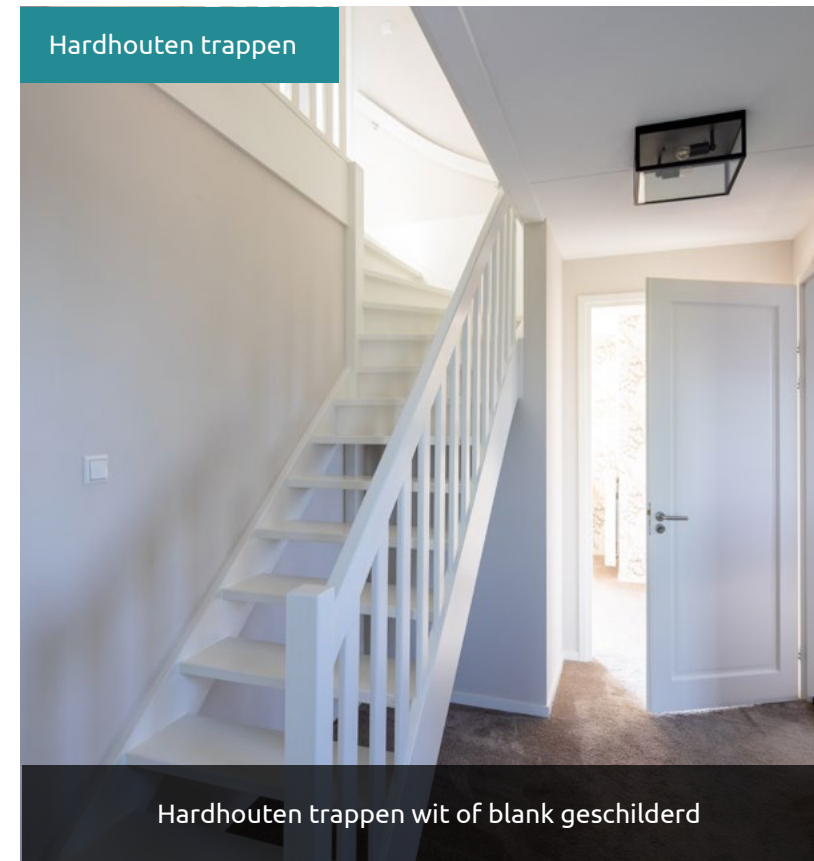
Weekamp 6511

Woonkamer deur



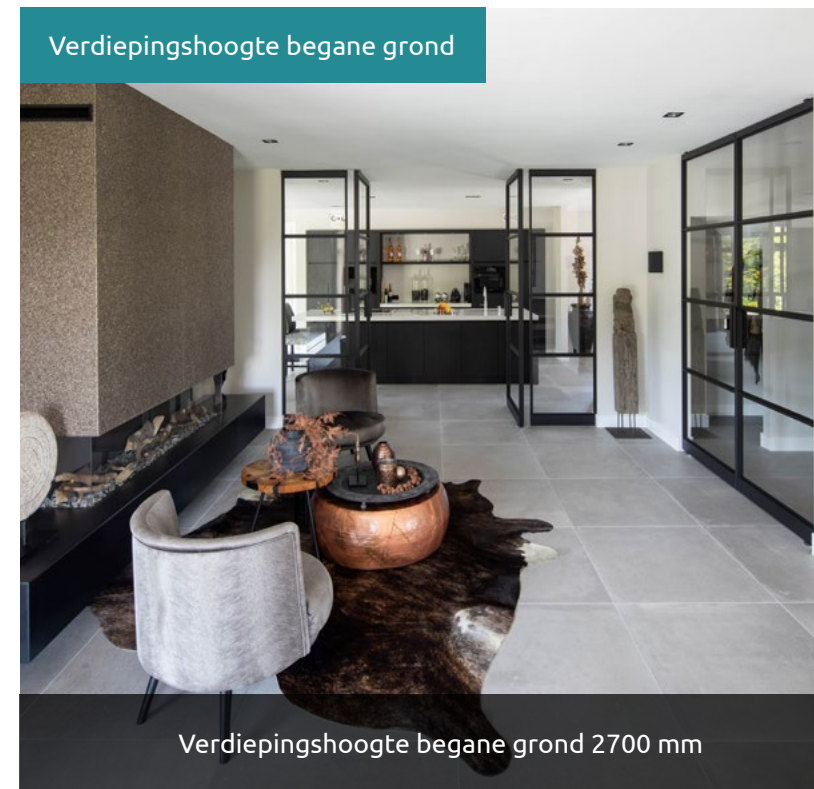
Weekamp 6513 met vlak helder enkelglas

Hardhouten trappen



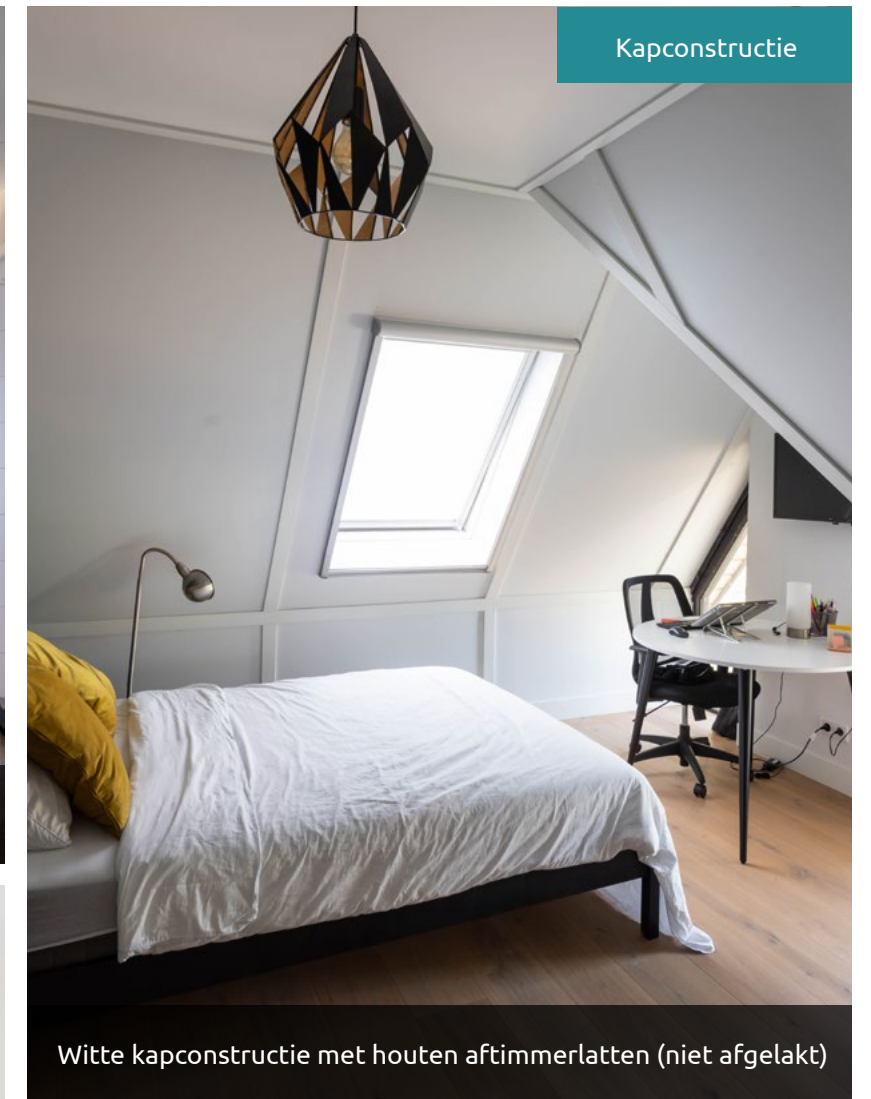
Hardhouten trappen wit of blank geschilderd

Verdiepingshoogte begane grond



Verdiepingshoogte begane grond 2700 mm

Kapconstructie



Witte kapconstructie met houten aftimmerlatten (niet afgelakt)

Elektrawerk



Gira schakelmateriaal

De badkamers en toiletten

Uw badkamer(s) en toiletten in uw nieuwe woning zijn onderdeel van het Livingstone programma. Voor de materialen zoals tegels en sanitair zijn mooie producten geselecteerd. Vanuit dit uitgangspunt kunt u samen met woonconceptpartner S. Veenendaal Keukens en Bad uw eigen badkamers en toiletten vormgeven en ook hier uw persoonlijke woonwensen tot uiting brengen.

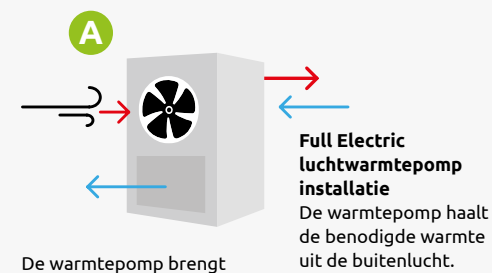
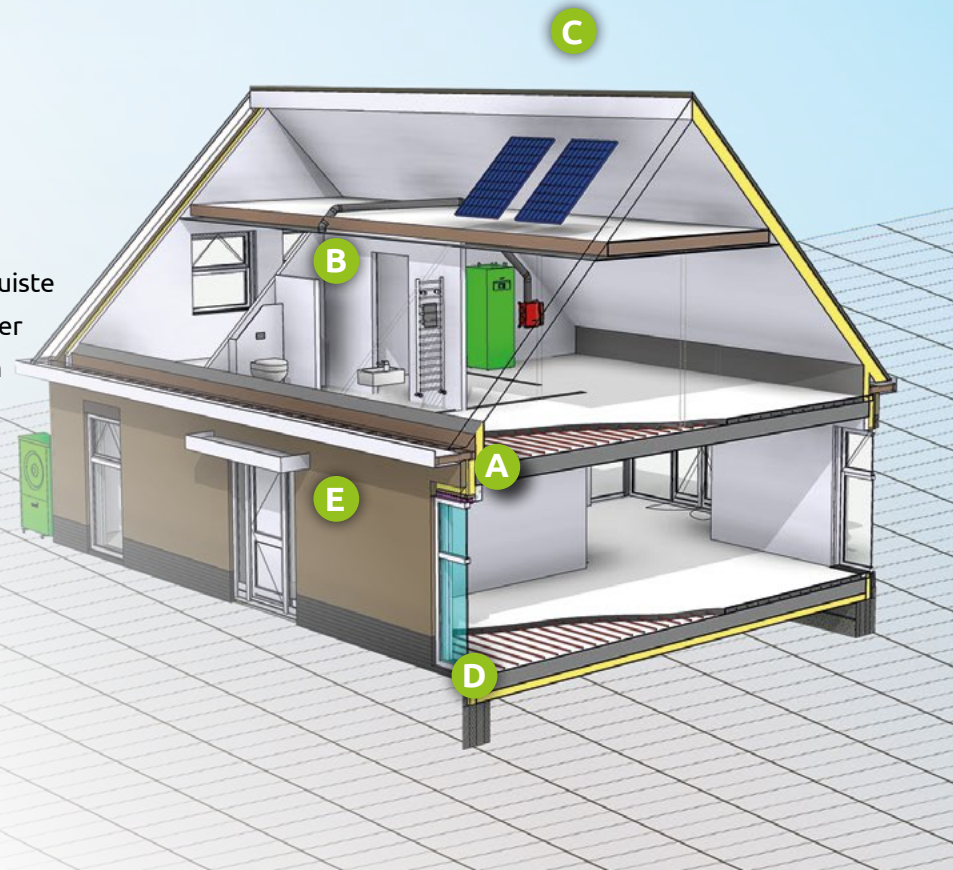
Sander Veenendaal en Rutger Groenendijk maken daarbij gebruik van de showrooms Grando Hazerswoude, Hoofddorp, Barendrecht en Son. Zij zorgen voor een stijlvol eindresultaat, waarbij alles tot in detail is uitgewerkt en op elkaar afgestemd.



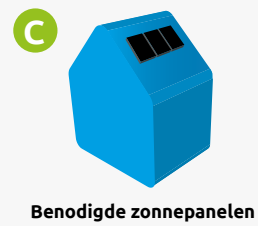
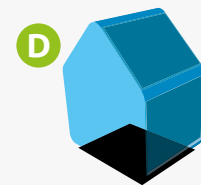
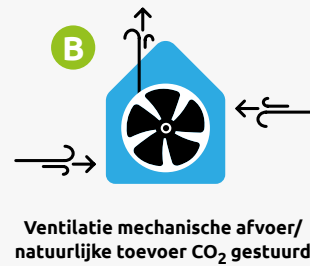
De duurzame installaties

Livingstone denkt graag met u mee, om zo samen de juiste keuzes te maken qua installaties. Uw kopersbegeleider informeert u uitgebreid over de keuzemogelijkheden en ondersteunt u van A tot Z.

Elke Livingstone-woning is voorzien van duurzame installaties en oplossingen. Hieronder vindt u ze toegelicht.



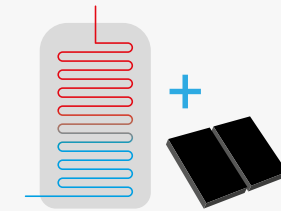
De warmtepomp brengt de gewonnen warmte over aan het vloerverwarmingssysteem voor de begane grond en de verdieping(en) waar verblijfsruimte(s) aanwezig zijn.



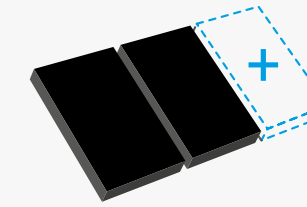
Aansluitpunten

De volgende stap is dat we samen met u gaan nadenken over de posities van wandcontactdozen, televisies, lichtpunten enzovoort. Na het indienen van de omgevingsvergunning ontvangt u van ons een tekening waarop we per ruimte een voorstel doen voor de posities. We vragen u dit voorstel nauwkeurig door te nemen en handmatig op de tekeningen aan te geven waar u eventuele aanpassingen wenst. U mag al uw wijzigingen aangeven qua aantal en positie. Tijdens een installatieafpraak bespreekt u de tekeningen vervolgens met uw kopersbegeleider.

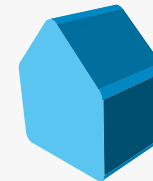
Wilt u uw woning extra verduurzamen en zo extra energie besparen? Dan zijn er de volgende mogelijkheden:



1 Zonneboiler 200L + 2 zonnecollectoren



2 Extra zonnepanelen



3 Extra gevelisolatie



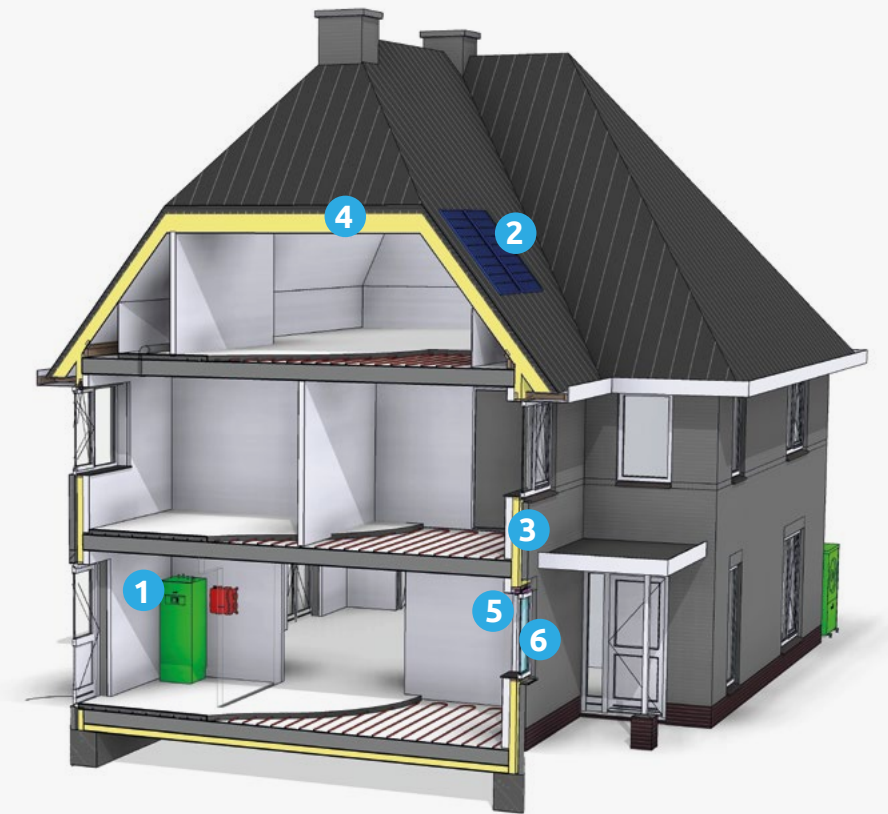
4 Extra dakisolatie



5 Triple glas



6 Verbeterde kierdichting kozijnen



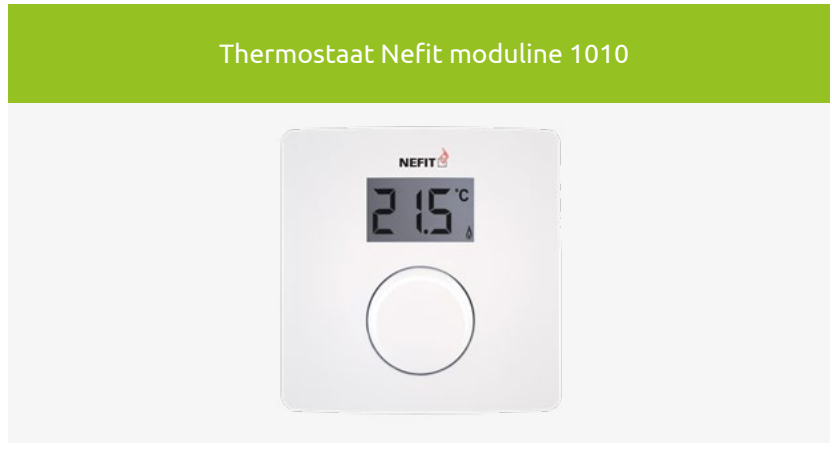
Vloerverwarming



Mechanische ventilatie Duco Box Silent Connect



Thermostaat Nefit moduline 1010



Zonnepanelen

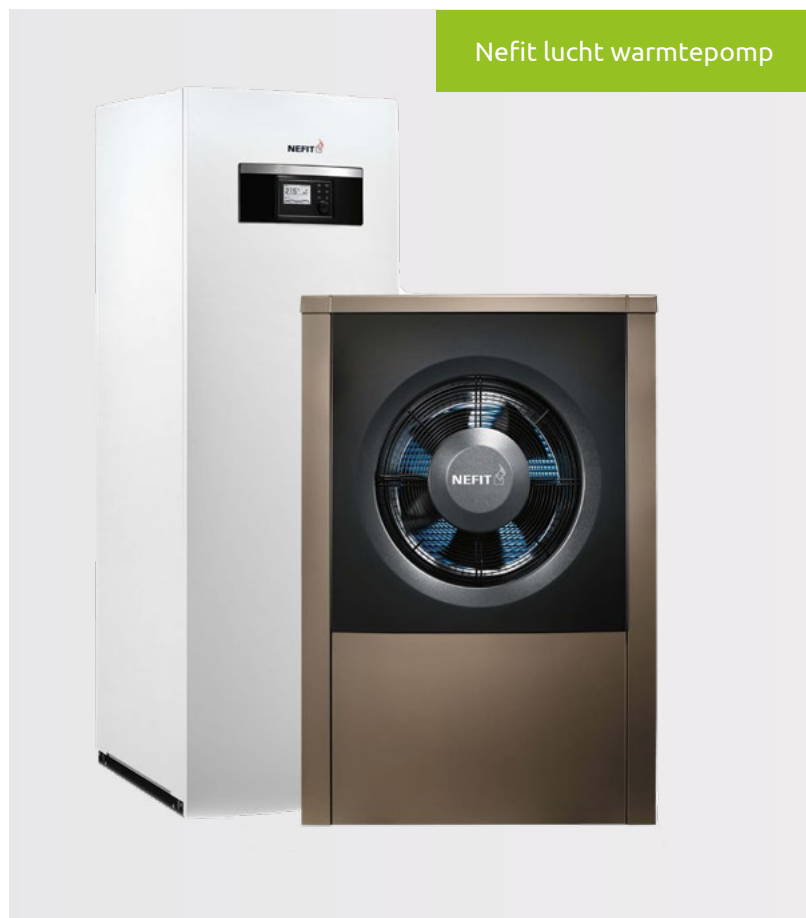


Boiler Nefit Enville
300 liter boiler



CO₂ sensor in de woonkamer

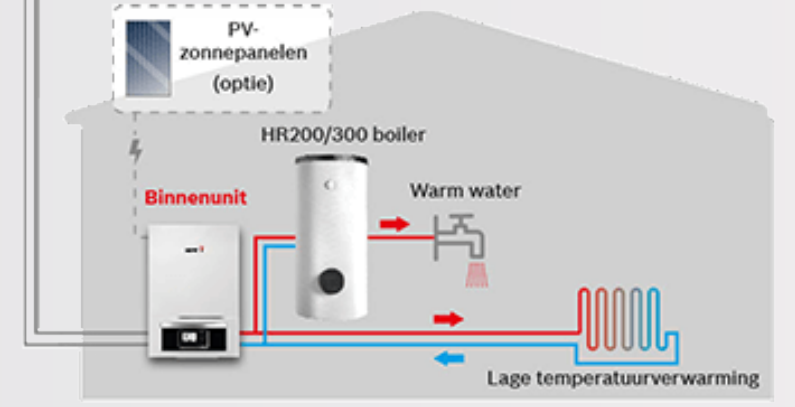
Nefit lucht warmtepomp



Buitenunit



PV-zonnepanelen (optie)





Livingstone Inspiratieplein

Vossenberg 4
4825 BH Breda

076 573 573 5
info@livingstone.org
www.livingstone.org



Bouwmaatschappij Tizo B.V.

Keer-Weer 12
2381 GC Zoeterwoude

071 580 35 00
info@tizo.nl
www.tizo.nl



Lagerweij en Fonk NVM Makelaars

Bergweg Zuid 70
2661 CV Bergschenhoek

010 521 96 60
info@lagerweij-fonk.nl
www.lagerweij-fonk.nl

Ondanks de zorgvuldigheid waarmee deze brochure is opgesteld, geldt er een voorbehoud van wijzigingen en kunnen er geen rechten aan worden ontleend.

