



Voorgevel
1:100



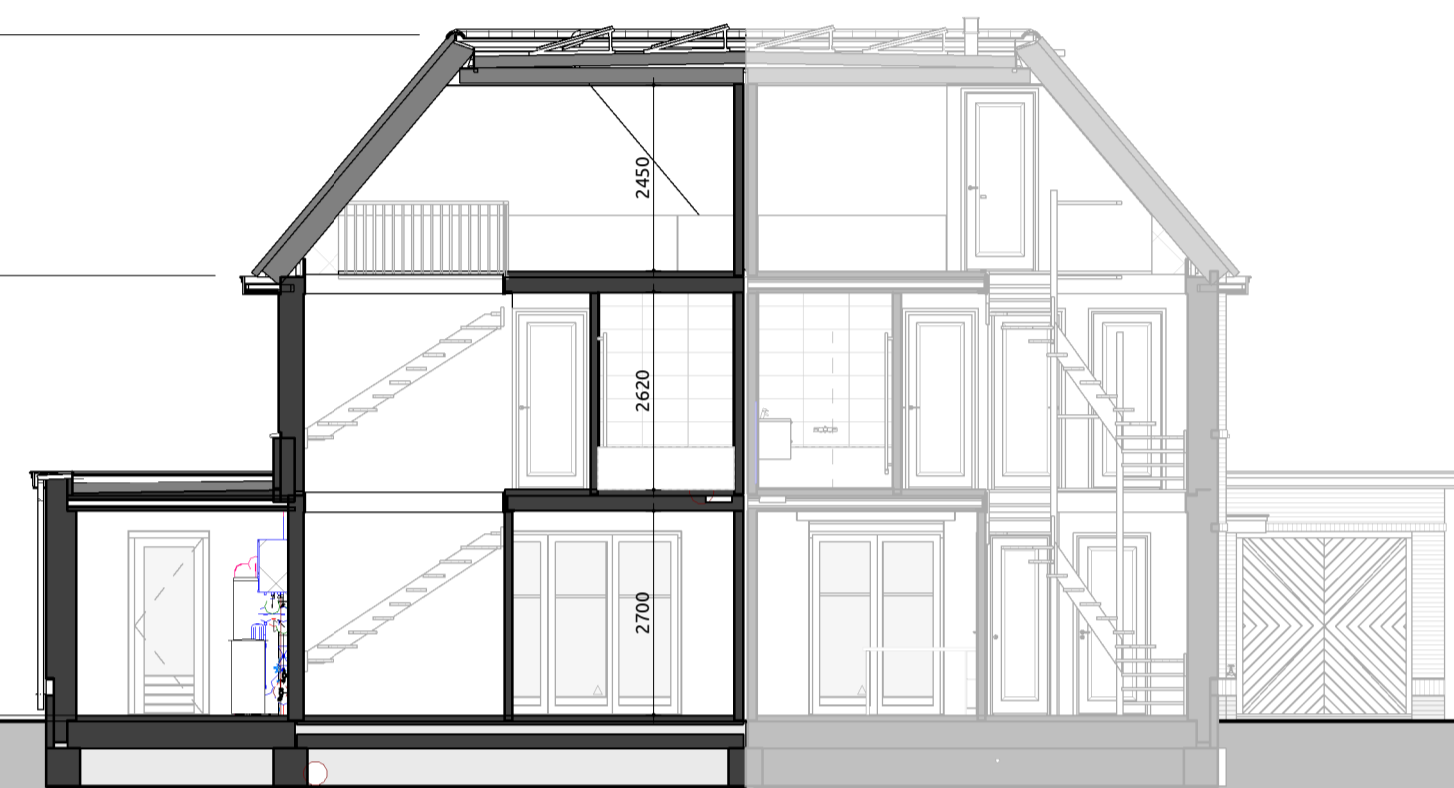
Rechtergevel
1:100



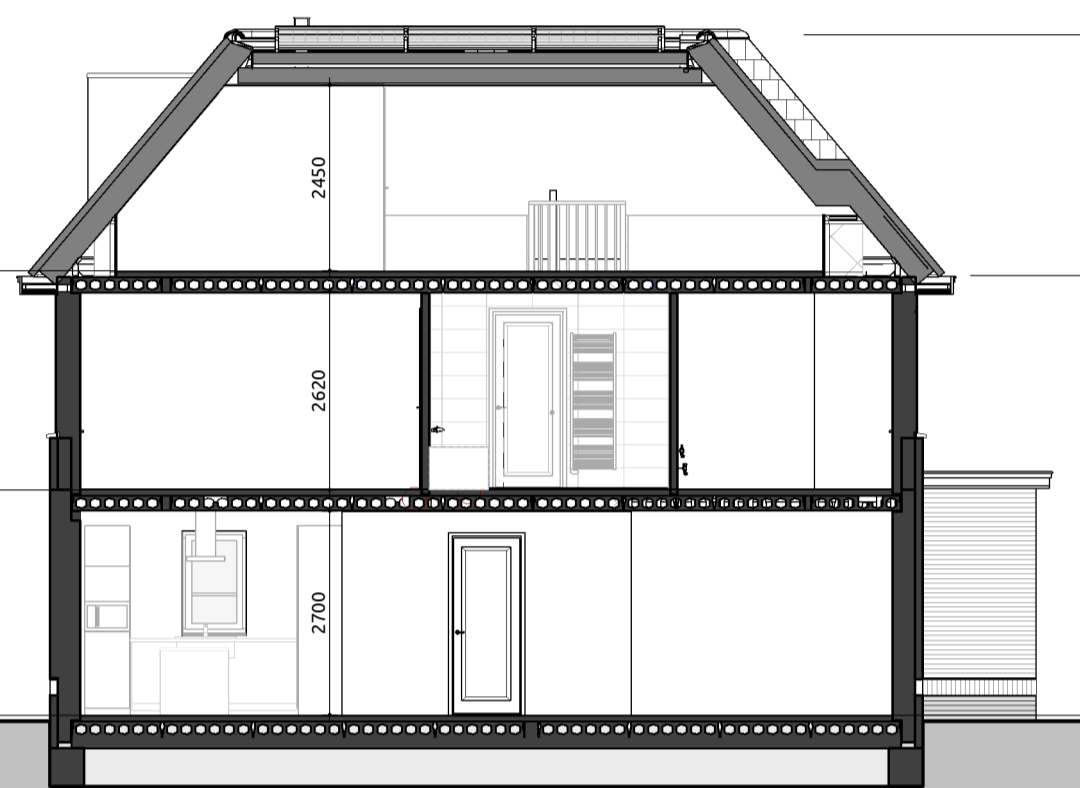
Achtergevel
1:100



Linkergevel
1:100



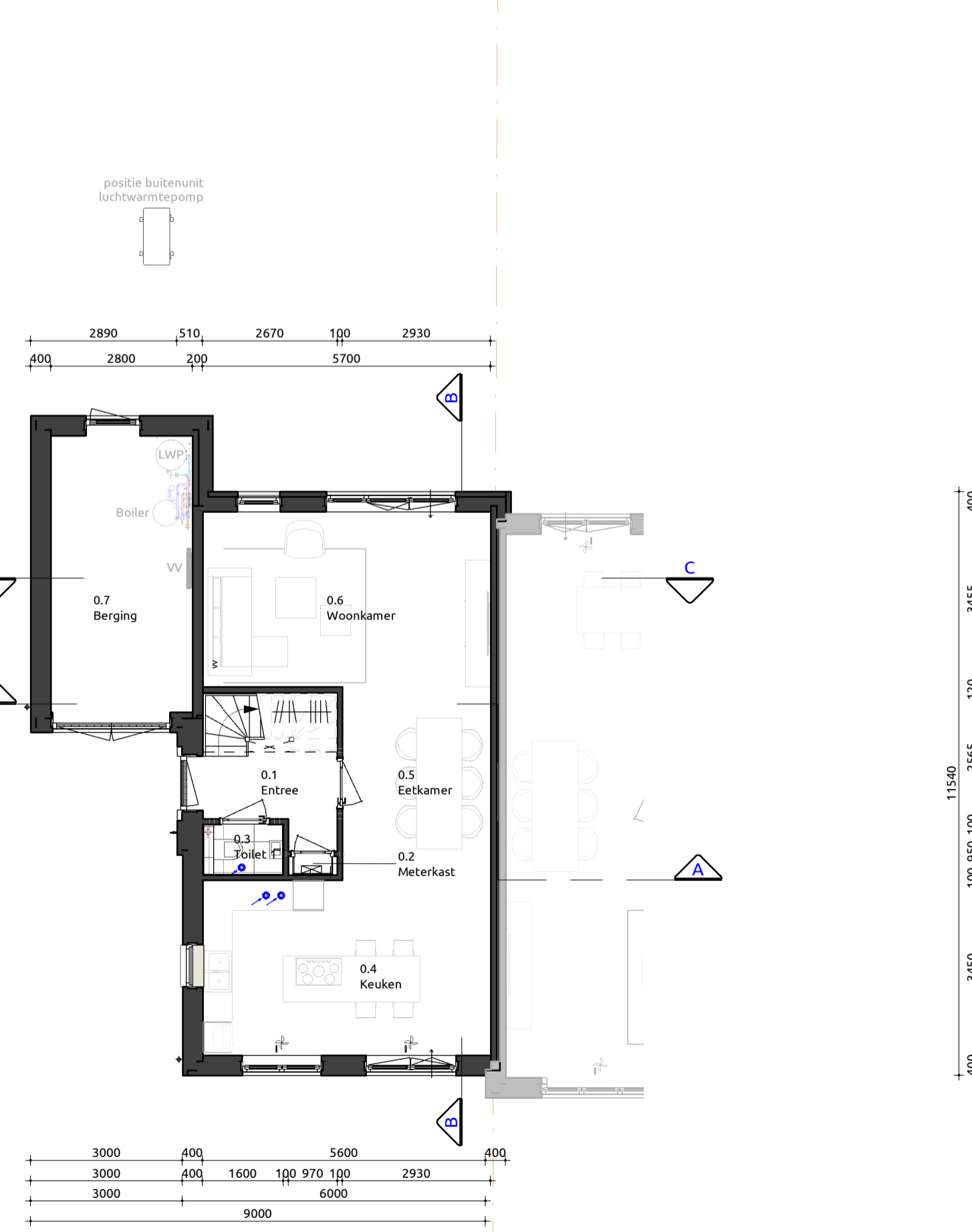
Doorsnede A-A
1:100



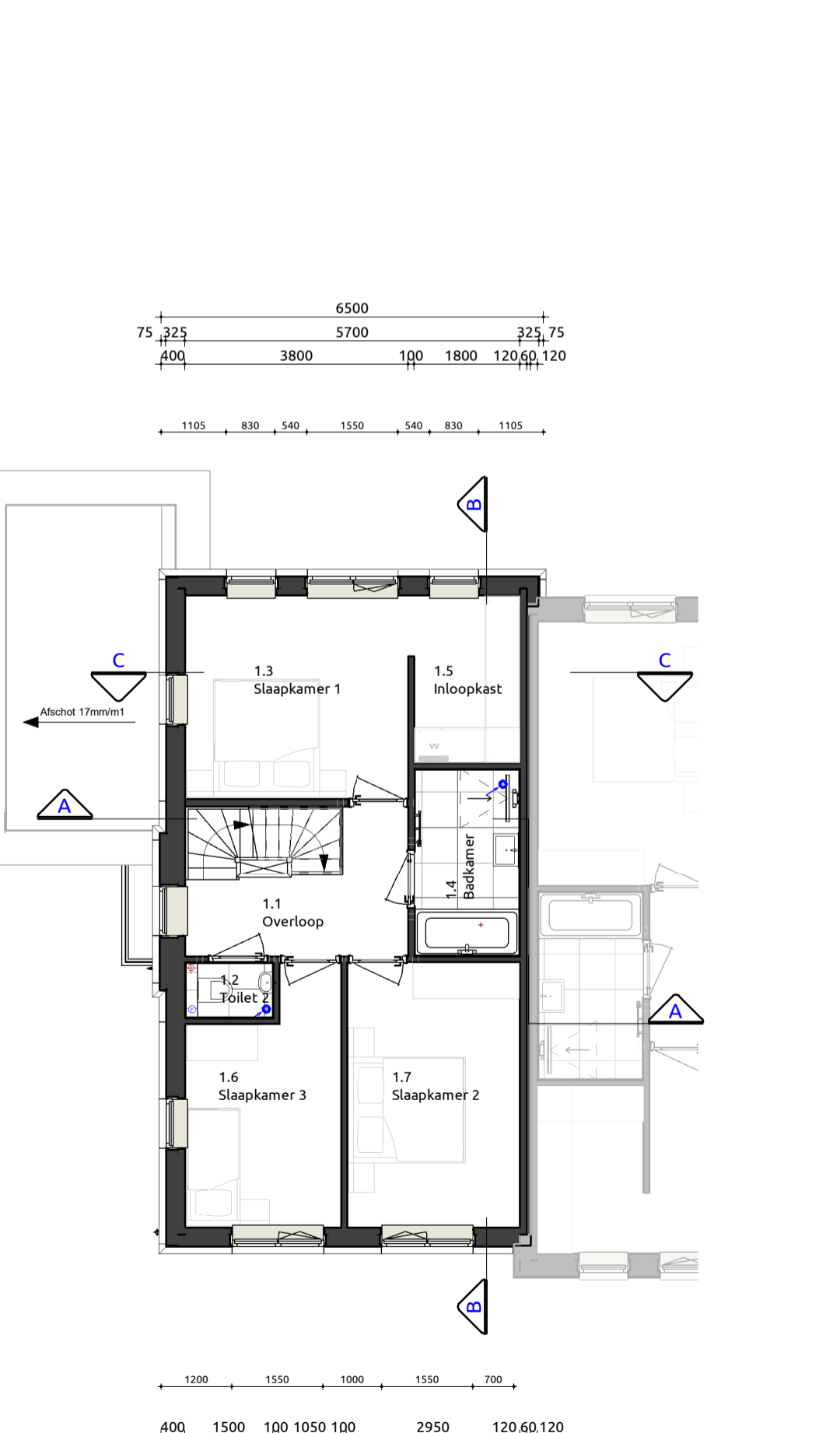
Doorsnede B-B
1:100



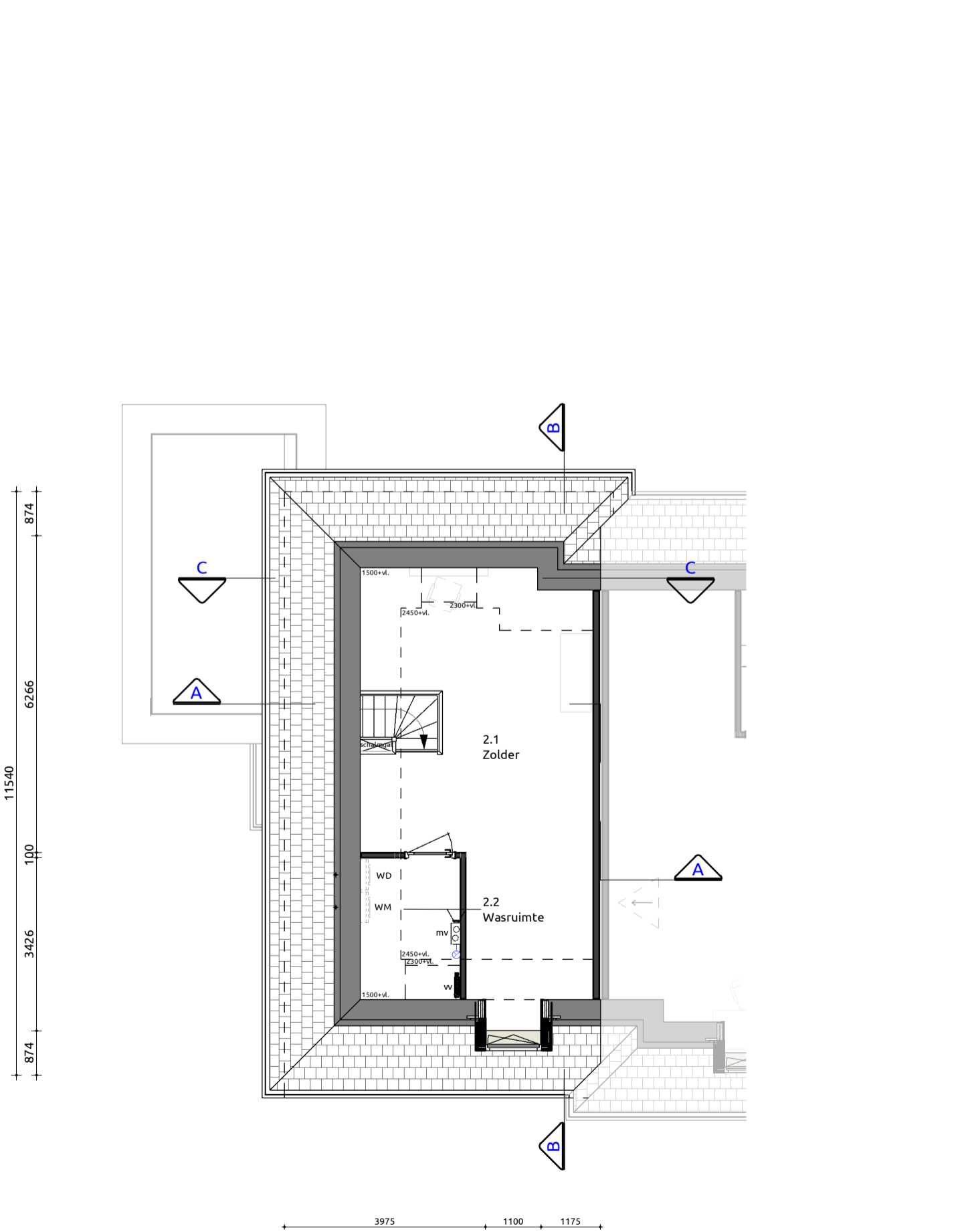
Doorsnede C-C
1:100



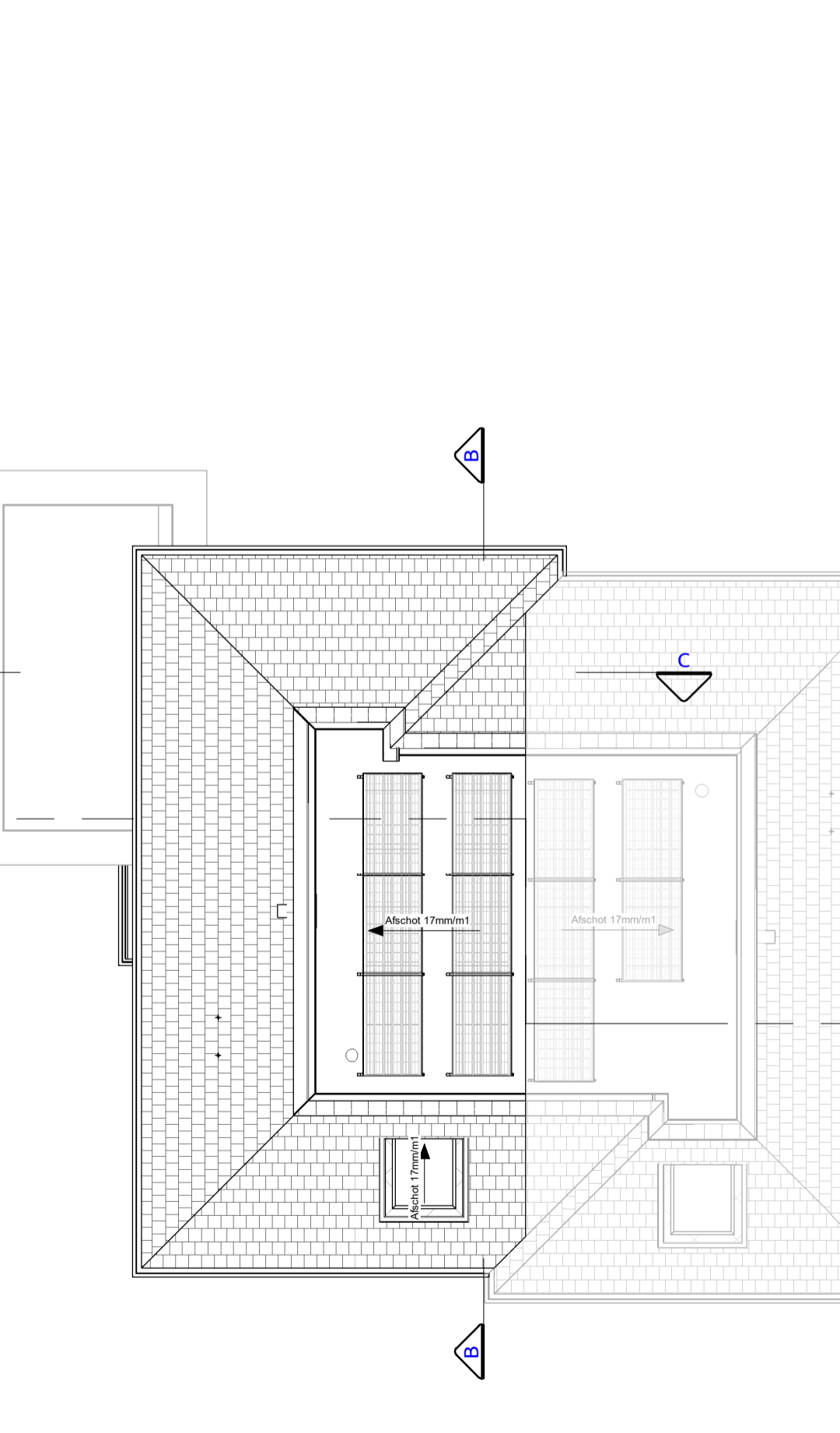
Begane grond
1:100



Eerste verdieping
1:100



Tweede verdieping
1:100



Dakaanzicht
1:100

RENVOOI

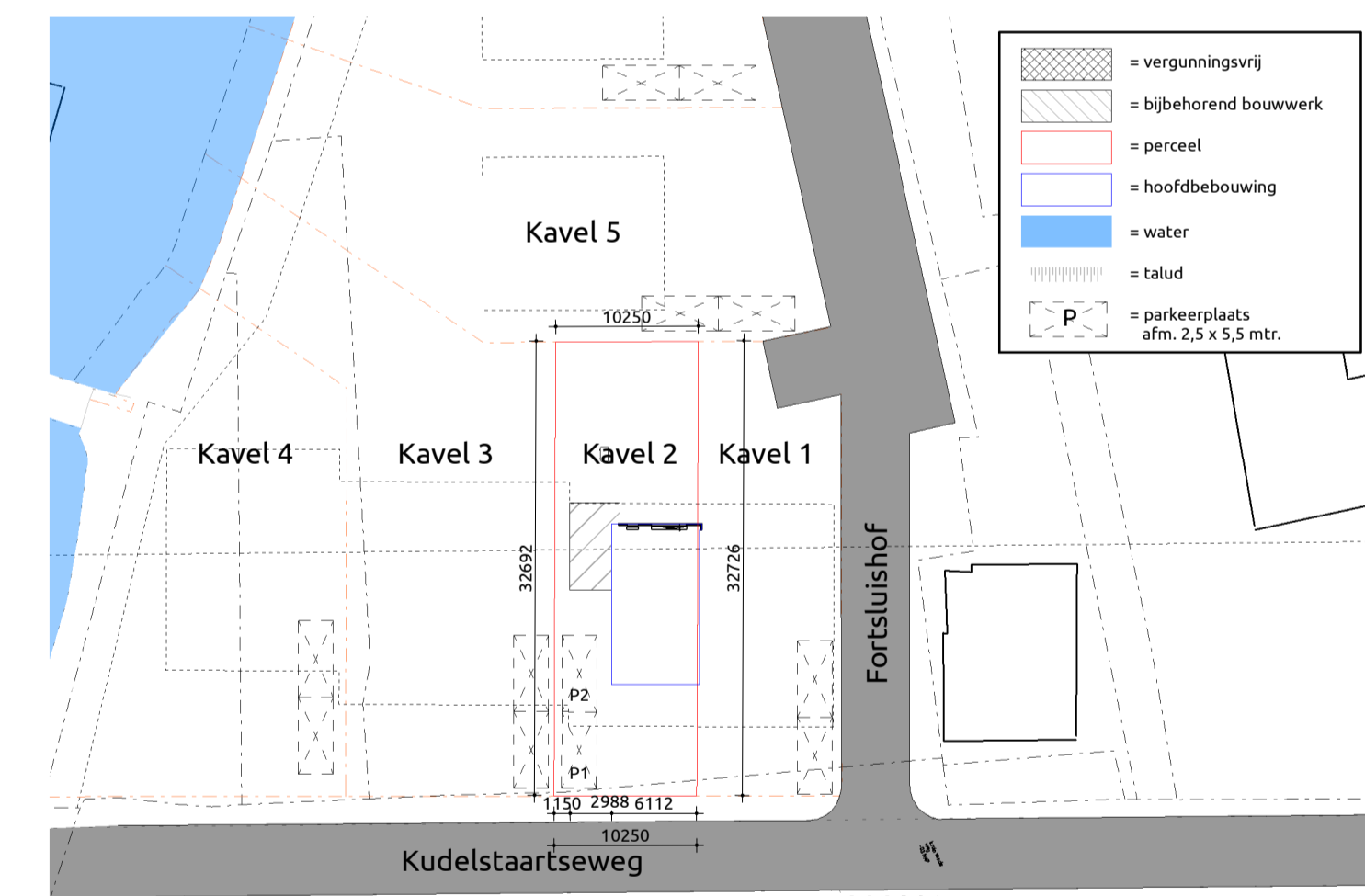
GEVEL PLINT/ACCENT VOEGWERK PLINT/ACCENT VOEGWERK HOOFDBOUW GEVELBELEDING KOZIJNEN RAMEN ACHTERDEUREN VOORDEUR CARBIDEUR RAAMDOORPELS BESCHERM DAKBEDEKKING DAKTRAK HWA DANKAPEL	METSELWERK METSELWERK PLATVOL ZWEEDSRABAT HARDHOUD HARDHOUD HARDHOUD ALUMINEEL HARDSTEEN WESTERIJN RED CEDAR ZINK ZINK MULTIPLEX	ANTRACET LICHTBRUIN GRIS ZWARTGRIS RAL7021 ZWARTGRIS RAL7021 ZWARTGRIS RAL7021 ZWARTGRIS RAL7021 ZWARTGRIS RAL7021 ZWARTGRIS RAL7021 ZWARTGRIS RAL7021 ZWARTGRIS RAL7021 ZWARTGRIS RAL7021 ZWARTGRIS RAL7021
----------------------------------------------------------------------------------------------------------------------------------------------------------------------------------------------------------------------------	----------------------------------------------------------------------------------------------------------------------------------------------------------------------	--------------------------------------------------------------------------------------------------------------------------------------------------------------------------------------------------------------------------------------------------

SYMBOLEN

- △ = Draai/keep-raam verplicht vanuit bouwbesluit
- ▲ = (Draai/keep)Raam gekozen door opdrachtgever/architect/wetstand
- LWP = Luchtwarmtepomp
- AWP = Aardwarmtepomp
- VV = Verdelers vloerverwarming
- MV = Mechanische ventilatie unit
- WM = Wasmachine
- WD = Wasdroger
- = Looprichting

INHOUD / OPPERVLAKTE (NEN 2580)		INHOUD / OPPERVLAKTE (BESTEMMINGSPAN)	
Onderdeel	Inhoud (m3)	Onderdeel	Inhoud (m3)
1. Inhoud Woning	601	1. Inhoud Woning	601
02. Inhoud berging	70	02. Inhoud berging	70
8. Inhoud dakkapel voor	2	8. Inhoud dakkapel voor	2
Totaal:	674	Totaal:	673

GBO (NEN 2580)		
Nr	Naam	GO
0.1	Begane grond	61.44 m²
0.1	Begane grond	15.75 m²
		77.19 m²
1.1	1e verdieping	60.89 m²
		60.89 m²
2.1	2e verdieping	38.81 m²
		38.81 m²
Totaal		176.88 m²



Kadastrale gemeente: Aalsmeer
Sectie: D
Nr.: onderdeel van 3228
Schaal: 1:500

Bouwplan
Plattegronden, gevels, doorsnedes

2-onder-1-kap

Opdrachtgever: Thalassa, basis, kavel 2
Bouwlocatie: Fortsluishof (Vrouwentrost) Kavel 2
Datum getekend: 01-09-2022 door: FS
Laatste wijziging: door:

Tekeningnummer: SB-01

Projectnummer: 22-0166

Livingstone - Vossenbergh 4 4825 BH Breda
Tel: 076-573735
Mail: info@livingstone.org
Web: www.livingstone.org



inspireert creëert realiseert

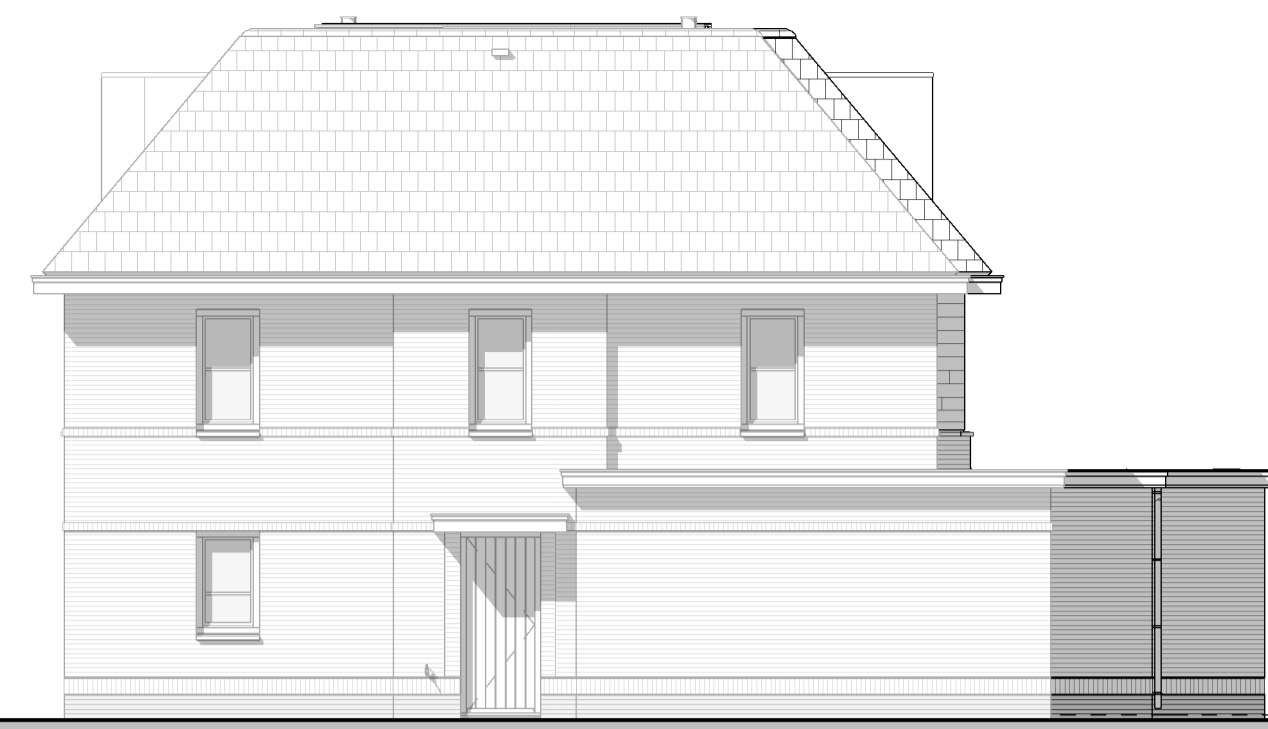


Villa Thalassa

Wordt Villa Thalassa uw nieuwe thuis?

Of bent u benieuwd naar de mogelijkheden binnen dit ontwerp om er voor te zorgen dat het echt uw droomhuis wordt? Kijk dan snel verder.

Uiteraard kunt u uw persoonlijke woonwensen ook met ontwerper Rick Apon bespreken, zodat hij dit ontwerp kan aanpassen naar een ontwerp op maat!

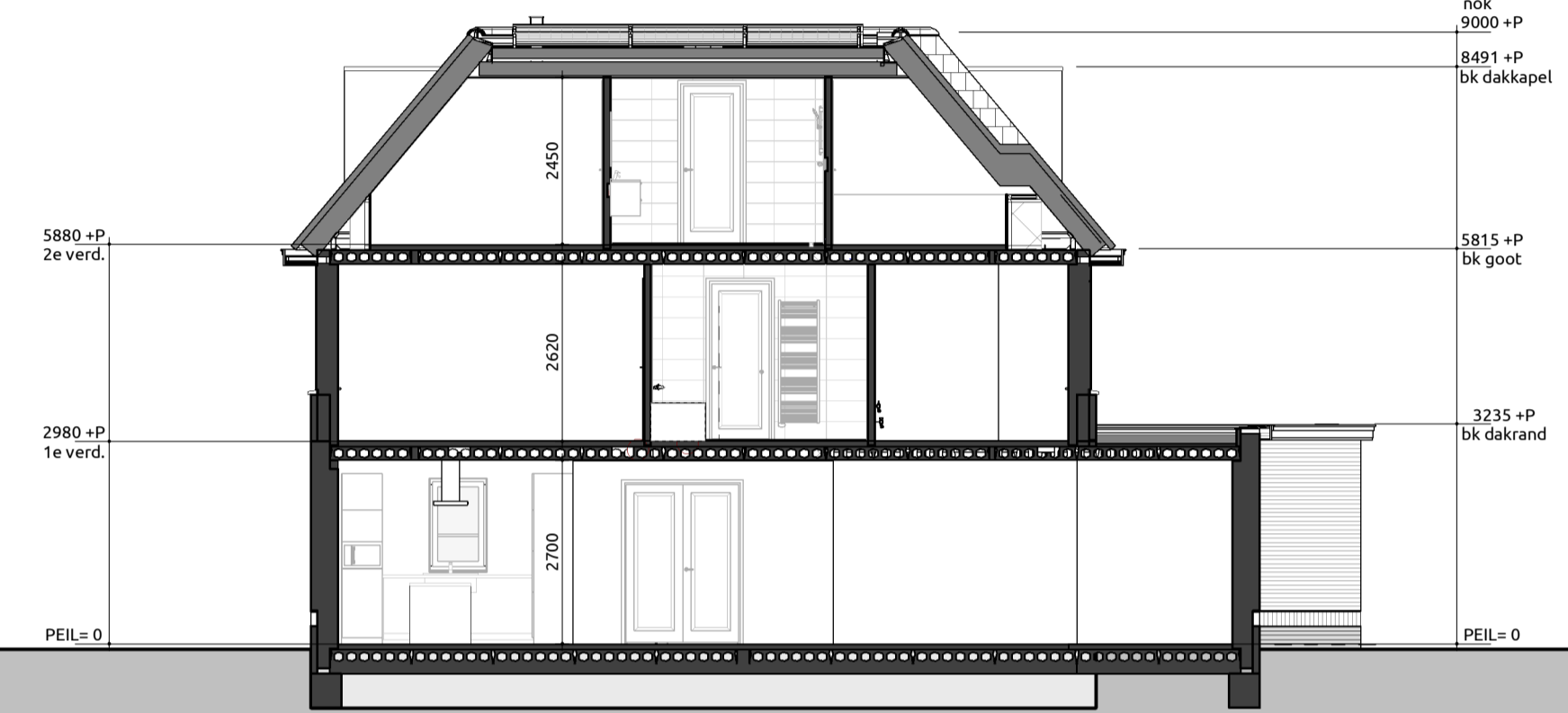
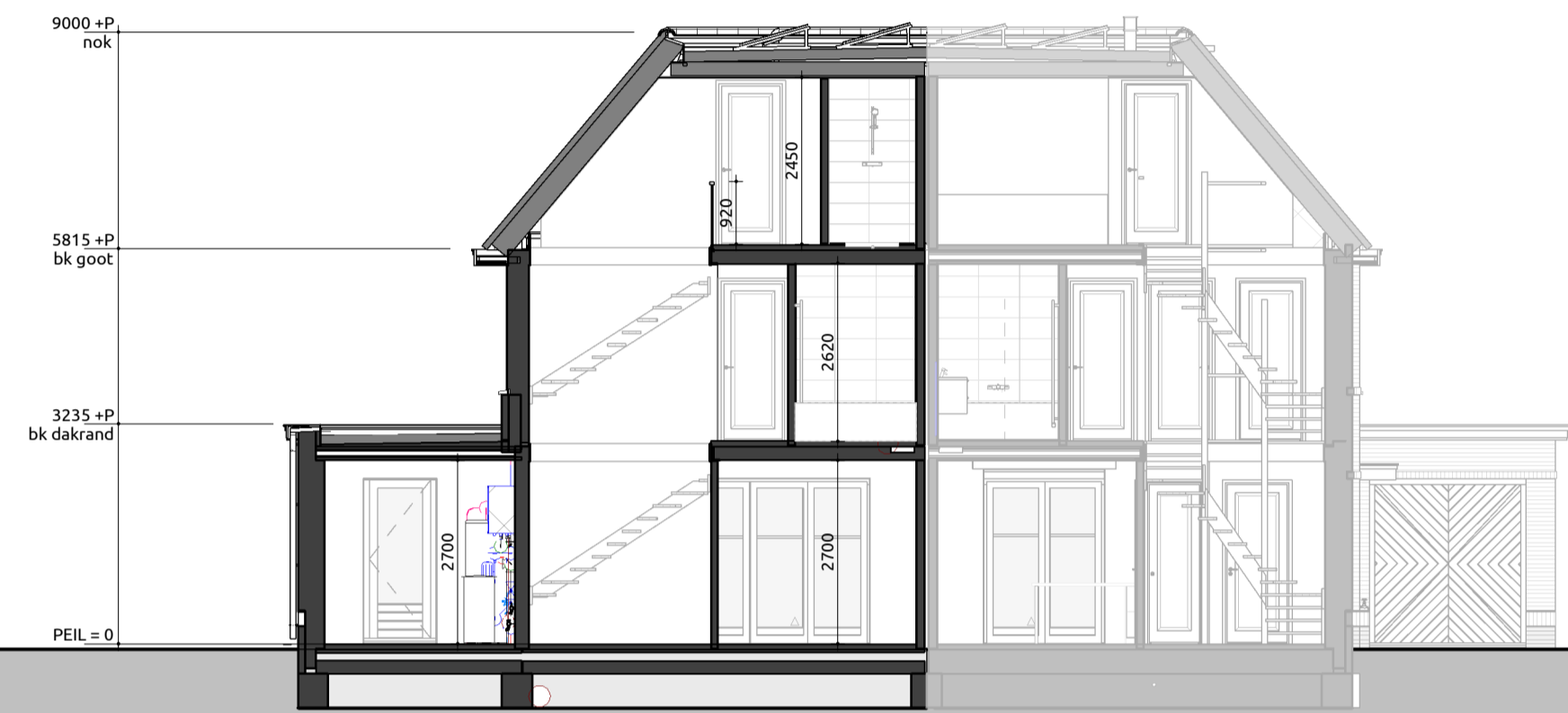


Voorgevel
1:100

Rechtergevel
1:100

Achtergevel
1:100

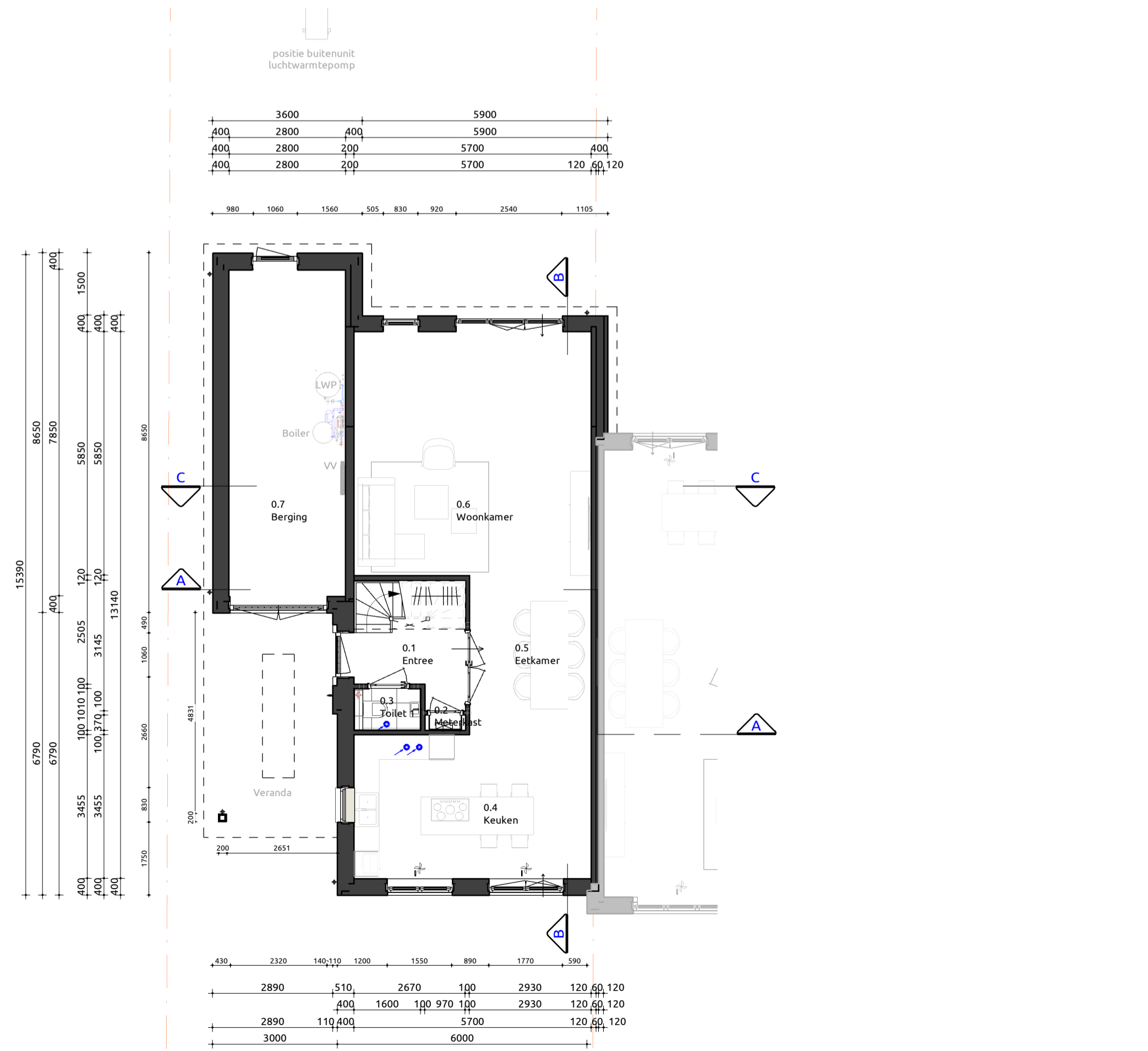
Linkergevel
1:100



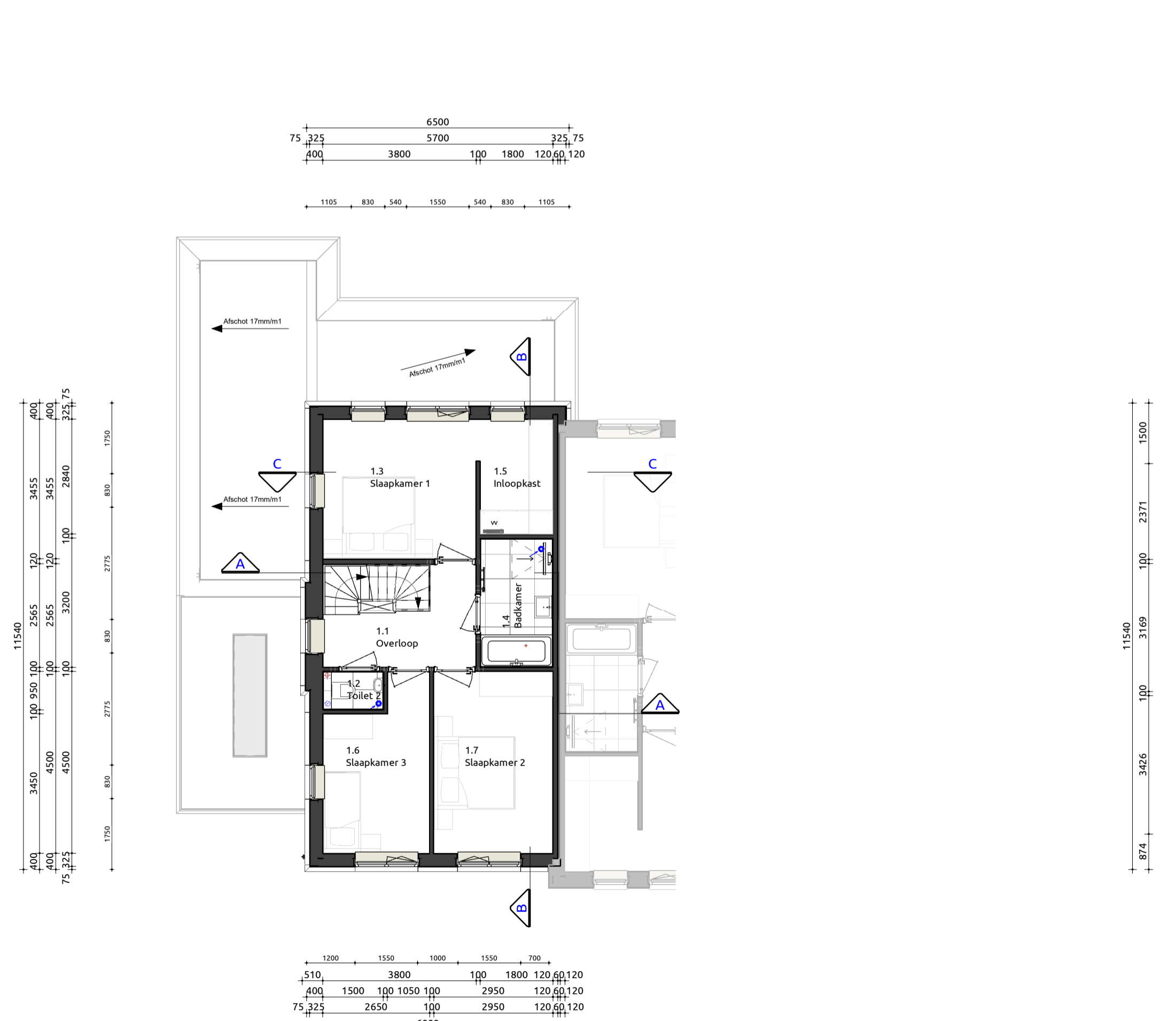
Doorsnede A-A
1:100

Doorsnede B-B
1:100

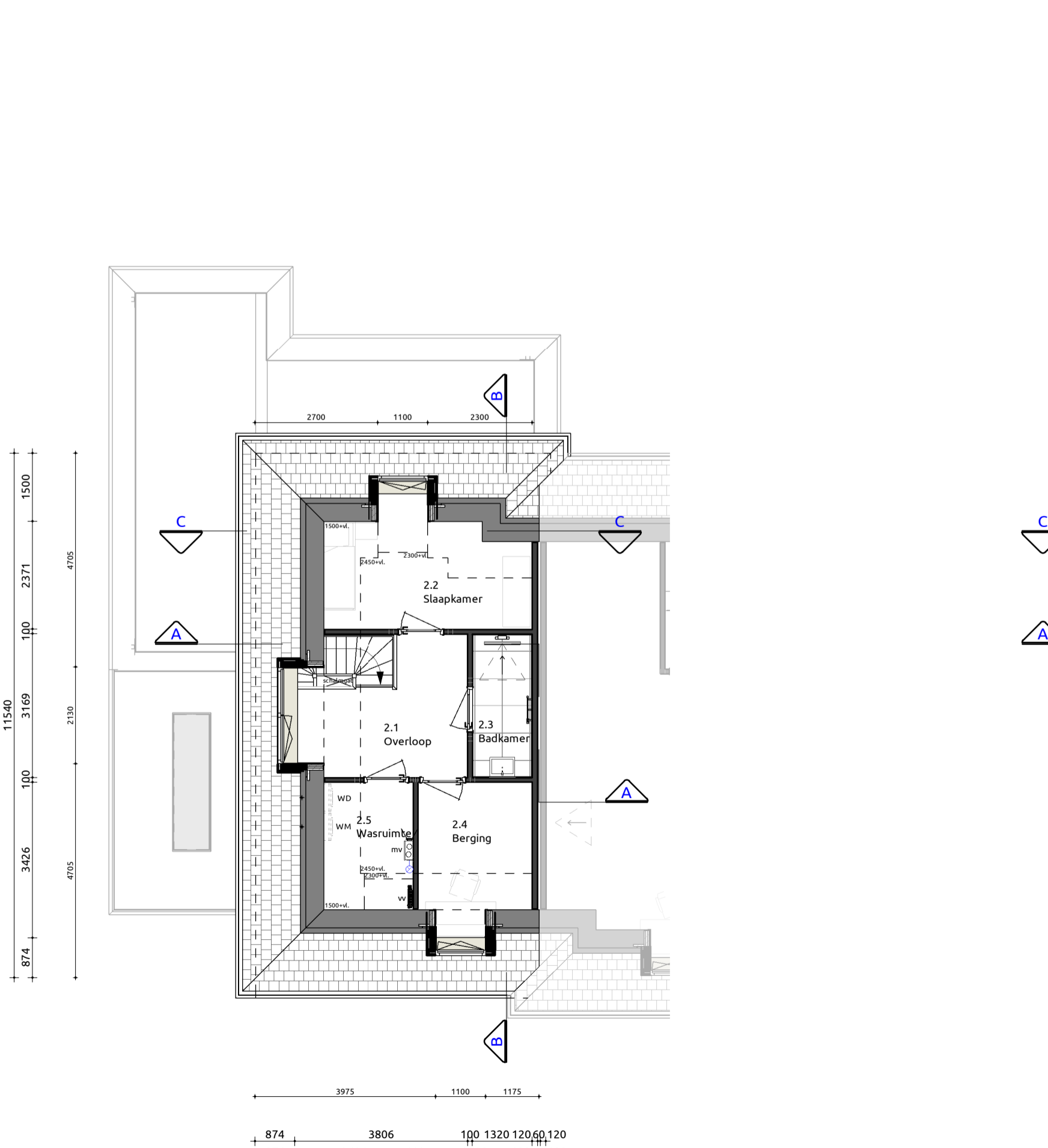
Doorsnede C-C
1:100



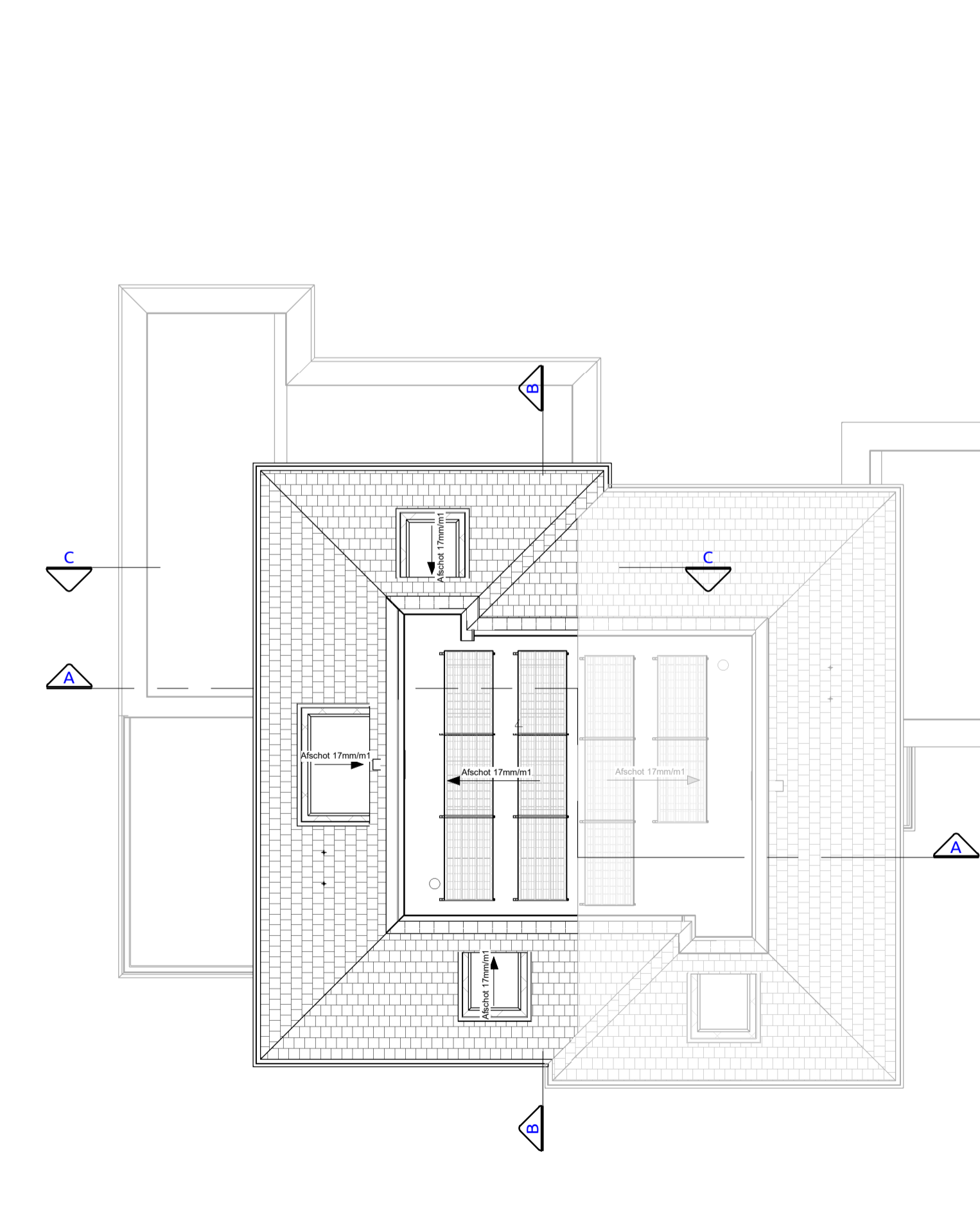
Begane grond
1:100



Eerste verdieping
1:100



Tweede verdieping
1:100



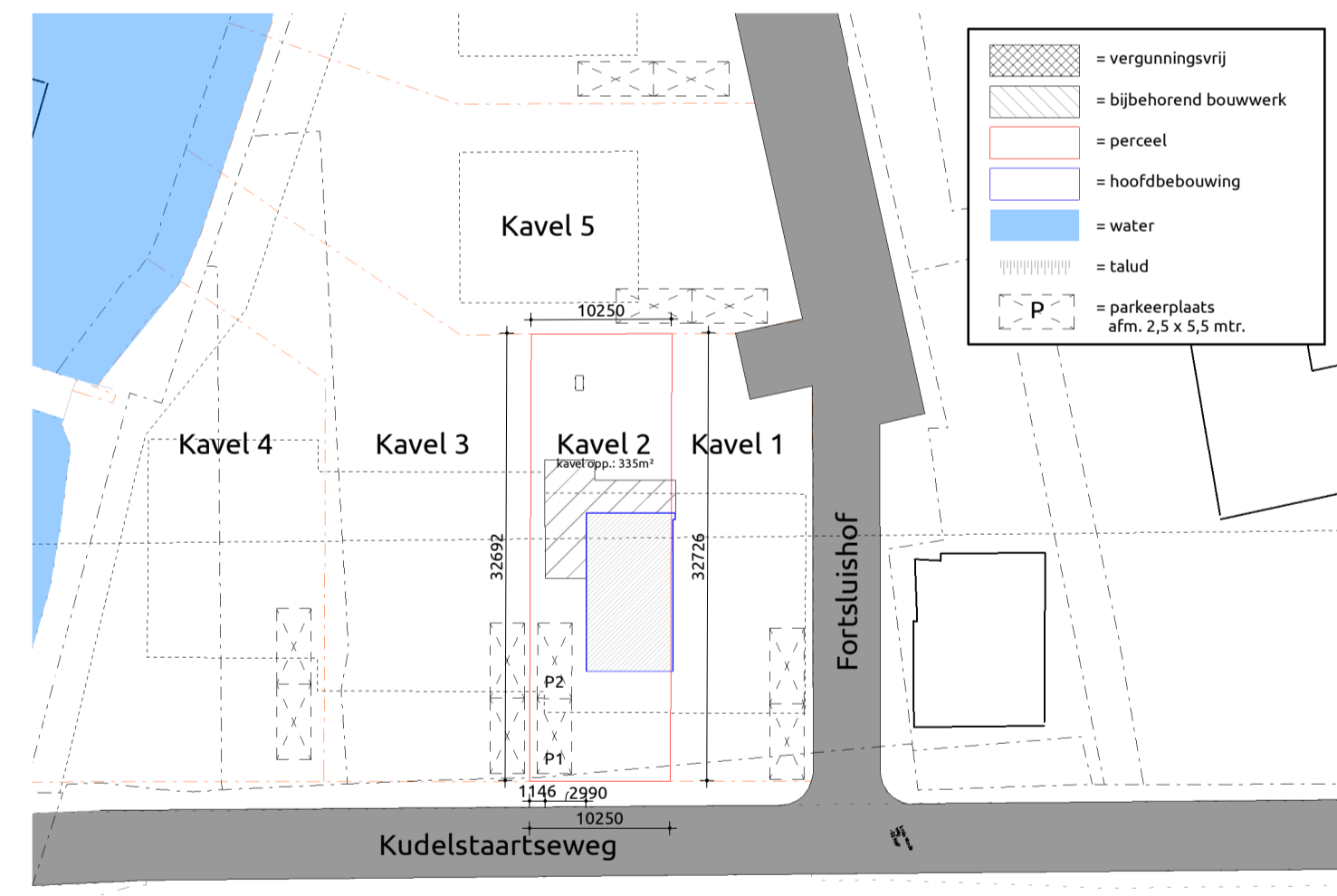
Dakaanzicht
1:100

RENVOOI		
GEVEL PLINT/ACCENT	METSELERWERK	ANTRACET
GEVEL	METSELERWERK	LICHTBRIJK
VOEGWERK HOOFDBOUW	PLATVOL	GRIS
GEVELBEREINIGING	ZWEEDEGRABAT	ZWARTGRIS RAL7021
KOZZEN	HARDHOUT	ZWARTGRIS RAL7021
RAMEN	HARDHOUT	ZWARTGRIS RAL7021
ACHTERDEUREN	HARDHOUT	ZWARTGRIS RAL7021
VOORDEUR	ALUMINIUM	ZWARTGRIS RAL7021
RAMENDEUREN	HARDSTEEN	ZWARTGRIS RAL7021
RAMENDEUREN	ALUMINIUM	ZWARTGRIS RAL7021
BOSBLOED	WESTERS RYD CEDAR	ZWARTGRIS RAL7021
DAKBEDDEKING	ZIN	ZWARTGRIS RAL7021
DAKTRIM	ZIN	NATUUREL
WALL	ZIN	NATUUREL
DAKKAPSEL	MULTIPLEX	ZWARTGRIS RAL7021

SYMBOLLEN	
△	= Draai/kiep-raam verplicht vanuit bouwbesluit
▲	= Draai/kiep-raam gekozen door opdrachtgever/architect/welstand
LWP	= Lucht warmtepomp
AWP	= Aard warmtepomp
VW	= Ventilator vloerverwarming
MV	= Mechanische ventilatie unit
WV	= Warmtepomp
WD	= Windroof
→	= Looptrichting

INHOUD / OPPERVLAKTE (NEN 2580)			INHOUD / OPPERVLAKTE (BESTEMMINGSPLAN)		
Onderdeel	Inhoud (m3)	Oppervlakte (m2)	Onderdeel	Inhoud (m3)	Oppervlakte (m2)
1. Inhoud Woning	601	72,58	1. Inhoud Woning	601	72,58
2. Inhoud Berging	101	28,25	2. Inhoud Berging	101	28,25
3. Inhoud Carport	49	13,65	3. Inhoud Carport	49	13,65
4. Inhoud Aanbouw	51	14,16	4. Inhoud Aanbouw	51	14,16
5. Inhoud dakkapel achter	2		5. Inhoud dakkapel achter	2	
6. Inhoud dakkapel links	4		6. Inhoud dakkapel links	4	
7. Inhoud dakkapel voor	2		7. Inhoud dakkapel voor	2	
8. Inhoud dakkapel voor	2		8. Inhoud dakkapel voor	2	
Totaal	811	130,64	Totaal	809	130,64

GBO (NEN 2580)			
Nr	Naam	Gebruiksfunctie	GO
0.1	Begane grond	Woonfunctie	75,12 m²
0.1	Begane grond	Woonfunctie	22,47 m²
			97,59 m²
1.1	1e verdieping	Woonfunctie	60,89 m²
			60,89 m²
2.1	2e verdieping	Woonfunctie	38,81 m²
			197,28 m²
Totaal			



Kadastrale gemeente: Aalsmeer
 Sectie: D
 Nr.: onderdeel van 3228
 Schaal: 1:500

Bouwplan Plattegronden, gevels, doorsnedes	
Opdrachtgever:	Thalassa, optie. kavel 2
Bouwlocatie:	Fortsluishof (Vrouwentroot) Kavel 2
Datum getekend:	01-09-2022 door: FS
Laatste wijziging:	door:
Tekeningnummer:	SB-01
Projectnummer:	22-0166