

Trap naar tweede verdieping
 Trap voldoet aan artikel 2.39 (eisen bestaande bouw conform particulier opdrachtgeverschap artikel 1.12a)
 Optrede 16 stuks : 190,3 mm
 Aantrede 15 stuks : 220,0 mm
 Minimale vrije hoogte boven trap : 1900 mm conform particulier opdrachtgeverschap
 Hoogte trapopleuning : ≥ 600mm en ≤ 1000mm conform particulier opdrachtgeverschap
 Hoogte vide afscheiding : ≥ 900mm conform particulier opdrachtgeverschap
 Indien van toepassing: Trap voldoet aan klasse T3 van de in de NEN 1175 bedoelde bijlage tot brandvoortplanting
 Bovenste trede sluit aan op vloer van minimaal 0.7x0.7m conform particulier opdrachtgeverschap

Maatvoering
 Maatvoering van binnenwanden zijn casco beton maten, hierop is een tolerantie van toepassing. De dikte van de stuwkerk afwerklaag is hierbij niet meegerekend.

Trap naar tweede verdieping
 Trap voldoet aan artikel 2.39 (eisen bestaande bouw conform particulier opdrachtgeverschap artikel 1.12a)
 Optrede 16 stuks : 181,6 mm
 Aantrede 15 stuks : 220,0 mm
 Minimale vrije hoogte boven trap : 1900 mm conform particulier opdrachtgeverschap
 Hoogte trapopleuning : ≥ 600mm en ≤ 1000mm conform particulier opdrachtgeverschap
 Hoogte vide afscheiding : ≥ 900mm conform particulier opdrachtgeverschap
 Indien van toepassing: Trap voldoet aan klasse T3 van de in de NEN 1175 bedoelde bijlage tot brandvoortplanting
 Bovenste trede sluit aan op vloer van minimaal 0.7x0.7m conform particulier opdrachtgeverschap

Maatvoering
 Maatvoering van binnenwanden zijn casco beton maten, hierop is een tolerantie van toepassing. De dikte van de stuwkerk afwerklaag is hierbij niet meegerekend.

Toelichting:
 Voorafschijdingen:
 • Hoogte t.p.v. trapgat/balkon ≥ 900mm boven vloer conform particulier opdrachtgeverschap
 • Hoogte t.p.v. al dan niet beweegbaar raam ≥ 600mm boven vloer conform particulier opdrachtgeverschap
 • Afstand tussen vloer en afscheiding horizontaal < 100mm
 • Openingen in afscheiding niet breder dan 100mm op een hoogte van < 600mm boven de vloer
 • Voor overklauterbaarheid zijn conform particulier opdrachtgeverschap geen eisen

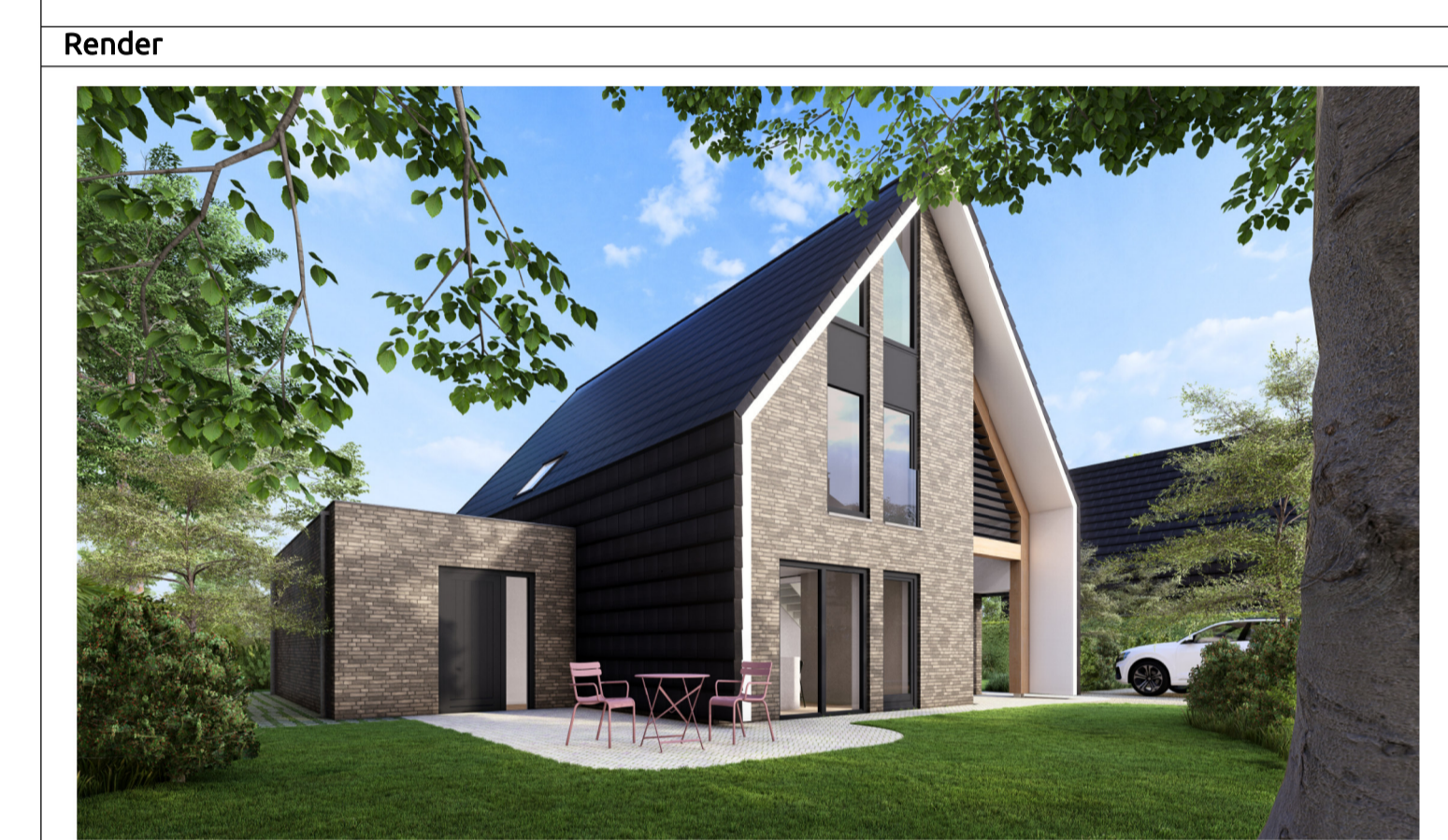
Maatvoering
 Maatvoering van binnenwanden zijn casco beton maten, hierop is een tolerantie van toepassing. De dikte van de stuwkerk afwerklaag is hierbij niet meegerekend.

Gebruiksoppervlakten				Verblijfsgebieden				
Nr	Naam	Gebruksfunctie	GO	Nr	Soort ruimte	Naam	Verblijfsgebied	VO
0.1	Begane grond	Woonfunctie	121.64 m ²	0.4	Verblijfsruimte	Woonkamer	1	52.81 m ²
1.1	1e verdieping	Woonfunctie	87.17 m ²	0.5	Verblijfsruimte	Keuken	1	23.70 m ²
2.1	2e verdieping	Woonfunctie	32.47 m ²	1.3	Verblijfsruimte	Slaapkamer	2	10.25 m ²
Totaal			241.28 m ²	1.4	Verblijfsruimte	Slaapkamer	2	10.38 m ²
				1.5	Verblijfsruimte	Slaapkamer	2	29.57 m ²
				1.6	Verblijfsruimte	Slaapkamer	2	41.60 m ²
				0.7	Verblijfsruimte	Slaapkamer	3	12.77 m ²
				Totaal				130.87 m ²

Bruto vloeroppervlakte			
Nr	Naam	Gebruksfunctie	BVO
0.1	Begane grond	Woonfunctie	145.43 m ²
1.1	1e verdieping	Woonfunctie	114.09 m ²
2.1	2e verdieping	Woonfunctie	76.25 m ²
Totaal			335.76 m ²

Inhoud/ Bebouw oppervlakten			
Onderdeel	Inhoud (m ³)	Oppervlakte (m ²)	
01. Hoofgebouw	871	116.55	
02. Aanbouw levensloop	117	32.18	
Inhoud totaal:	988	148.73	

Ventilatie				
Toevoer middels ventilatieroosters, afvoer middels MV-BOX				
Renovooi				
Gevelmetselewerk	L1688	grijs / zwart gemeleerd	Wildverband	voegkleur 2774 (antiseptisch)
Gevelkozijnen	Hardhout	RAL7021 Zwartgrijs		
Deuren	Hardhout	RAL7021 Zwartgrijs		
Ramen	Hardhout	RAL7021 Zwartgrijs		
Dakpannen	Nelkamp G-10	Keramisch	Mat Zwart (G71)	
Waterslagen	t.p.v. paneel	Aluminium	RAL7021 Zwartgrijs	
Waterslagen	t.p.v. metselwerk	Hardsteen	Catoet	
Boerdelen	Western Red Cedar	RAL9010 Zuiver wit	Natuur	
Goten	Bakgoot B44	Zink	Natuur	
Hemelsluiterbuis	Zink	Natuur		
Buitentafelrand	Multiplex	RAL9010 Zuiver wit		
Buitentafelrand	Goot	Multiplex	RAL9010 Zuiver wit	
Buitentafelrand	Koepel	Multiplex	RAL9010 Zuiver wit	
Dakrandafwerking	Zinken kraal	Natuur		



Situatie

Kadastrale gemeente: 's-Gravenhage
 Onderdeel van: Sectie: BE
 Nr.: 2419

Verkooptekening
 Plattegronden, gevels, doorsneden

Project: Vorsthof het Veem
 Bouwlocatie: Veenweg 112 kavel 3, s' Gravenhage
 Datum getekend: 17-09-2024
 Tekeningnummer: VB-01
 Projectnummer: 19-0099-3